

LIMITES - GREZENS

- Limite de chantier
- Grave van het-werk
- Tract de muur
- Grande

RETEVEMENTS - VL. DERREDEKINGEN

- Beton aluxatell beton cilind
- Gedecoort beton (lichte soil)
- Enrobé écologique / granulats phosphorescents
- Eestlogisch enrobé / L-factoreerde grind
- Asphalte
- Asfalt
- Pavee terre cuite 27x45/10cm
- Kieklinders 27x45/10 cm
- Pavee terre cuite de recuperation
- Gerecupereerde kieklinders
- Pavee terre cuite de recuperation avec larges joints plants
- Gerecupereerde kieklinders met brede geplante voegen
- Pierre bleue de recuperation avec larges joints plants
- Gerecupereerde blauwsteen met brede geplante voegen
- Platelage bois
- Houten vloer
- Schilmmage rouge
- Red-diamant
- Beton touché/ou à brasel (beugel)
- Gebouchardeerd beton of gebotsteid beton (beugel)
- Beton drainant pour piste cyclable (beugel)
- Waterslootend beton voor fietspad (beugel)
- Beton drainant pour trottoir cycle-piédon (ligne clair)
- Waterslootend beton voor voetganger-/fietspad (lichtgrijs)
- Pavee beton gris (30x30cm)
- Pavee betonskeles gris (30x30cm)
- Pavee betonskeles (grijs)
- Waterslootende betonskeles (grijs)
- Pavee à joint encastré
- Kasse met grasvoegen

PLANTATIONS - BEPLANTINGEN

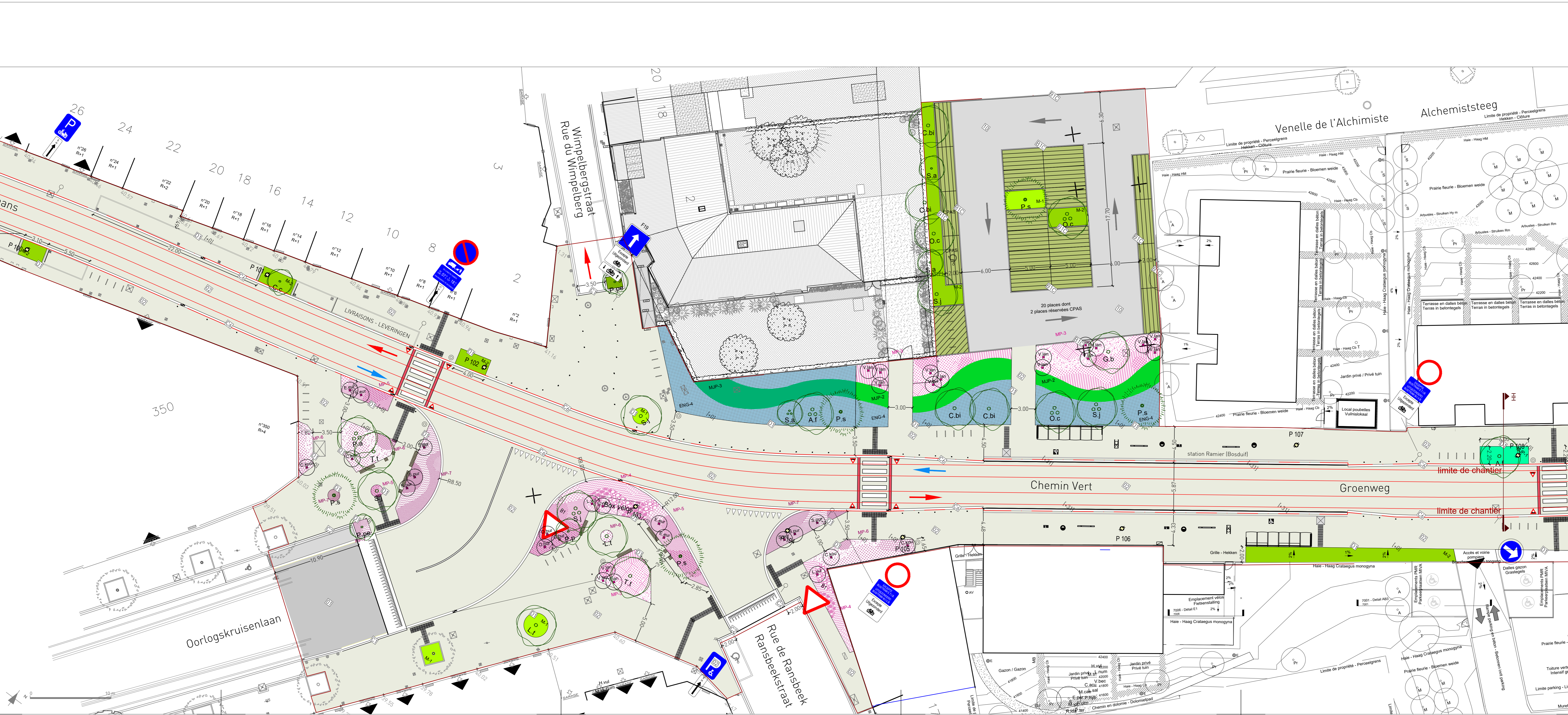
- Arbre existant conservé
- Bestaande boom behouden
- Arbre supprimé
- Bloem verwijderd
- Nouveau arbre
- Nieuwe boom

DIERS

- Rampes béton préfabriqué
- Beton prefabriiceerd helling
- Grille FMB
- Nieuw zijwiel
- Nieuwe straatwiel
- KurCall
- KurCall
- Arbre existant
- Bestaande straatwiel
- Sens unique existant
- Bestaande eenrichtingsstraat
- Sens unique modifié
- Geüpdege eenrichtingsstraat
- Centre-sens tram/bus
- Feux lumineux voitures
- Kennelijkheids wagens
- Feux lumineux piétons
- Verkeerslichten voetgangers
- Feux lumineux cyclistes
- Verkeerslichten fietsers
- Limites charnières
- Gangetje
- Nouveaux lampadaires
- Nieuwe verlichting
- Démontage
- afbraak
- Ecoduct
- Ecoduct

PETITS OUVRAGES D'ART - KLEINE KUNSTWERKEN

- RECOUPEZ EN BRISSE ALUMINIUM 3x11.11
- RECOUPEZ EN BRISSE ALUMINIUM 3x11.11
- Diamant préfabriqué en L et béton armé CS345
- Préfab L - diamant in geperst beton CS345



ELEMENTS LINEAIRES - VL. DERREDEKING

ESPOIRS - FAITS DEVAL BORDURES / FAS-TALANEN BRANDES / BEGRIJPELIJKE TOEGANGEN

B.1 - Borden en beton selen § H.1

B.1 - Borden roterende volgens § H.1

B.2 - Borden in beton selen § H.1

B.2 - Borden met afdichting volgens § H.1

B.3 - Borden in beton selen § H.1

B.3 - Borden met afdichting volgens § H.1

B.4 - Borden in beton selen § H.1

B.4 - Borden met afdichting volgens § H.1

B.5 - Borden in beton selen § H.1

B.5 - Borden met afdichting volgens § H.1

B.6 - Borden in beton selen § H.1

B.6 - Borden met afdichting volgens § H.1

B.7 - Borden in beton selen § H.1

B.7 - Borden met afdichting volgens § H.1

B.8 - Borden in beton selen § H.1

B.8 - Borden met afdichting volgens § H.1

B.9 - Borden in beton selen § H.1

B.9 - Borden met afdichting volgens § H.1

B.10 - Borden in beton selen § H.1

B.10 - Borden met afdichting volgens § H.1

B.11 - Borden in beton selen § H.1

B.11 - Borden met afdichting volgens § H.1

B.12 - Borden in beton selen § H.1

B.12 - Borden met afdichting volgens § H.1

B.13 - Borden in beton selen § H.1

B.13 - Borden met afdichting volgens § H.1

B.14 - Borden in beton selen § H.1

B.14 - Borden met afdichting volgens § H.1

B.15 - Borden in beton selen § H.1

B.15 - Borden met afdichting volgens § H.1

B.16 - Borden in beton selen § H.1

B.16 - Borden met afdichting volgens § H.1

B.17 - Borden in beton selen § H.1

B.17 - Borden met afdichting volgens § H.1

B.18 - Borden in beton selen § H.1

B.18 - Borden met afdichting volgens § H.1

B.19 - Borden in beton selen § H.1

B.19 - Borden met afdichting volgens § H.1

B.20 - Borden in beton selen § H.1

B.20 - Borden met afdichting volgens § H.1

SOCIÉTÉ DES TRANSPORTS INTERCOMMUNAUX DE BRUXELLES

Rue Royale, 74
1000 BRUXELLES

MAATSCHAPPIJ VOOR HET INTERCOMMUNIAAL VERVOER TE BRUSSEL

Kingstraat, 74
1000 BRUSSEL

TRANSPORT SYSTEMS INFRASTRUCTURES TECHNICAL PROJECTS

URBAN DEVELOPMENT
TEL: 02 219 22 12

MOVE NOHW! - Ville de Bruxelles / Stad Brussel

TRAM 10: Aménagement des espaces publics / Inrichting van de openbare ruimte

PHASE: DEMANDE DE PERMIS D'URBANISME (ART. 191)
FASE: AANVRAAG TOT STEDENBOUWKUNDIGE VERGUNNING (ART. 191)



Plan d'aménagement
Rue François Vekemans - Chemin Vert

Inrichtingsplan
Frans Vekemansstraat - Groenweg

Dessiné - Getekend: Richez, Assouline, 2 Rue de la Riquette 75011 Paris

Espaces-Mobilités: Rue d'Arion 22 1050 Bruxelles

Laure Vandebosche

Modifications - Wijzigingen

A	23/09/22	C	
B		D	

Verifié - Nagekeken: SANCAGANA E.
Validé - Geldigverklaard: VAN DE WEGHE T.Date - Datum: 18/11/21

Verifié - Nagekeken: SANCAGANA E.
Approuvé - Goedgekeurd: VAN DER MUIJLIER R.
Echelle - Schaal: N° Page: 1/200

N°: 2021/001_PLAN_Z2_SEC4-5_P19A

Var./Ver.