



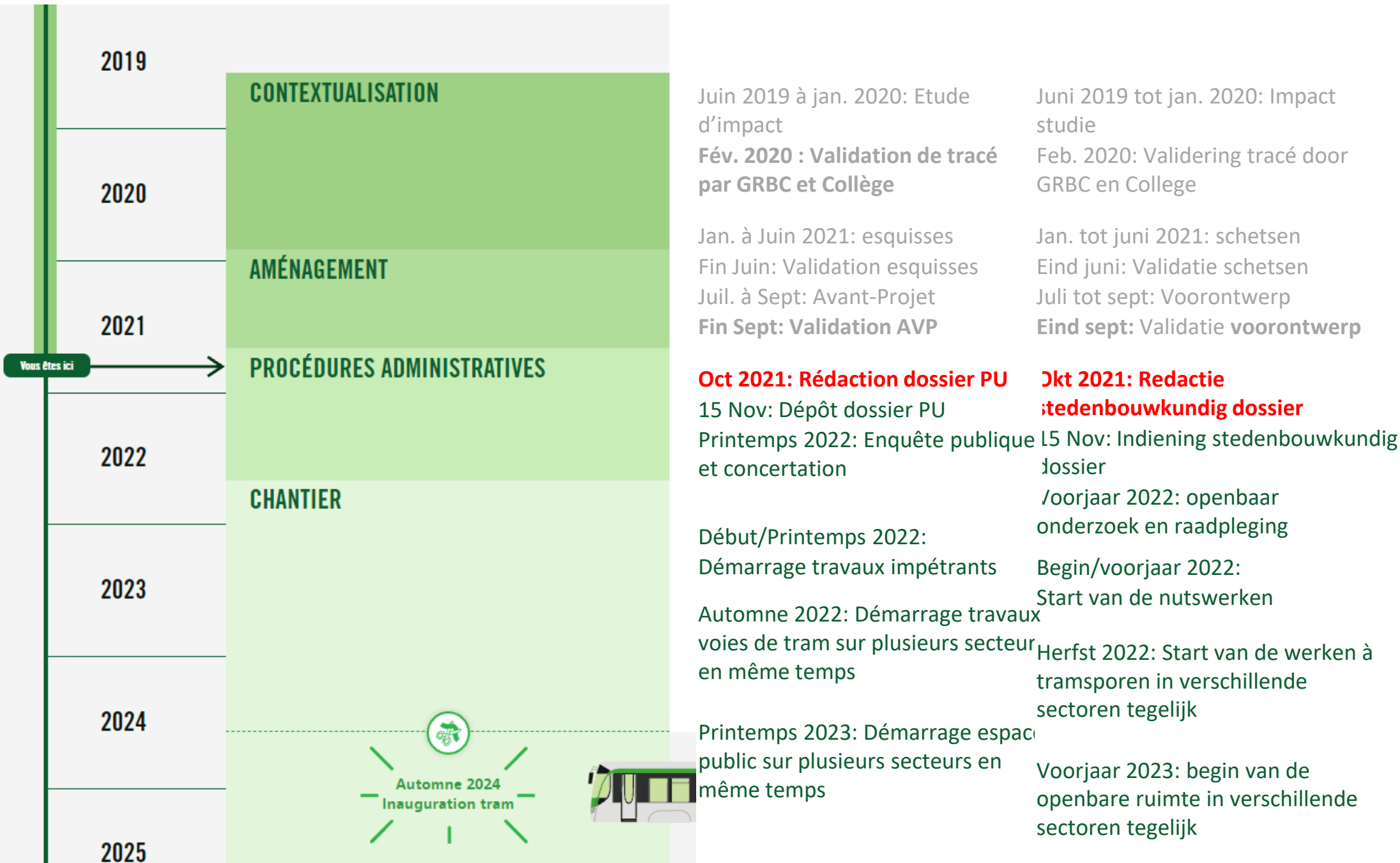
Présentation publique du projet

Publieke presentatie van het project

Move NOhW

24 + 26 . 10 . 2021

CALENDRIER KALENDER



Vous êtes ici →





Un projet co-construit
Een project in co-constructie

UN PROJET D'AMENAGEMENT CO-CONSTRUIT DEPUIS SEPT. 2020

EEN ONTWIKKELINGSPROJECT IN CO-CONSTRUCTIE SINDS SEPT. 2020

Env. **40** réunions par groupes de travail :

Ongev. **40** bijeenkomsten door werkgroepen:

- **Mobilité** (Ville, BM, Panel, STIB)
- **Environnement** (Ville, BE, Urban, Panel, STIB)
- **Communication-Participation** (Ville, STIB, Panel)
- **Différents tronçons** (Ville, BM, Urban, Perspective, BMA, STIB, Panel)

Env. **20** moments de participation citoyenne:

Ongev. **20** momenten van burgerparticipatie:

- **Panel citoyen** Burgerpanel
- **Réunions d'information** Informatiebijeenkomsten
- **Workshops**
- **Enquêtes en ligne** Online enquêtes
- **Ballades sur le tracé** Wandelingen langs het tracé

4 Comités de pilotage:

4 bijeenkomsten van de stuurgroep

- **Ville** Stad Brussel
- **Bruxelles Mobilité** Brussel Mobiliteit
- **Bruxelles Environnement** Leefmilieu Brussel
- **Urban**
- **Perspective**
- **BMA**
- **Panel citoyen** Burgerpanel

4 Passages en Collège:

4 besprekingen in het College:

- **Lancement du projet** Projectlancering
- **Principes de mobilité** Principes van mobiliteit
- **Principes d'aménagement** Ontwikkelingsprincipes
- **Validation des esquisses** Validatie van schetsen



UNE COMMUNICATION EN CONTINU CONTINUE COMMUNICATIE

Un site internet **Een website**
<http://move-nohw.brussels/>

MOVE NOhW



06.07.2021

Aftermovie : Visite de chantier & atelier

[Lire plus](#)



18.06.2021

Concours Dessin MOVE NOhW

[Lire plus](#)



09.06.2021

Enquête en ligne – Votez pour le projet du Zavelput !

[Lire plus](#)



31.05.2021

Ouverture du Point Info

[Lire plus](#)



25.05.2021

Invitation aux visites de chantiers et ateliers le 30/05 ou le 05/06

[Lire plus](#)



10.05.2021

MOVE NOhW, ensemble, faisons bouger Neder-Over-Heembeek

[Lire plus](#)



Une page Facebook **Een Facebook page**
<https://www.facebook.com/MOVENOhW>



MOVE NOhW

@MOVENOhW · Service de transport

S'abonner

Accueil

À propos

Événements

Vidéos

Plus

Promouvoir

Rechercher

Menu

MOVE NOhW



Touchez plus de personnes avec cette publication

D'autres personnes boostent des publications telles que « Venez nous voir sur... » pour toucher plus de monde. Boostez cette publication.

Booster

Conseils pour les Pages

Voir tout (1)



Comment fonctionnent les publicités Facebook ?

Atteignez les bonnes personnes à l'endroit où elles sont actives et engagées.

En savoir plus



MOVE NOhW

Publié par Guy Sablon · 14 septembre, 10:03

Je kan ons op 19 september 2021, tijdens de autoloze zondag, van 10 tot 16 uur ontmoeten op het Peter Benoitplein voor meer informatie over de Zavelput. Je kan de toekomstige plannen van het Zavelputplein ontdekken, ook in virtual reality. De plannen zijn het resultaat van de workshops en de enquêtes bij de buurtbewoners.

Voir la traduction

Créez une publicité

Voir tout

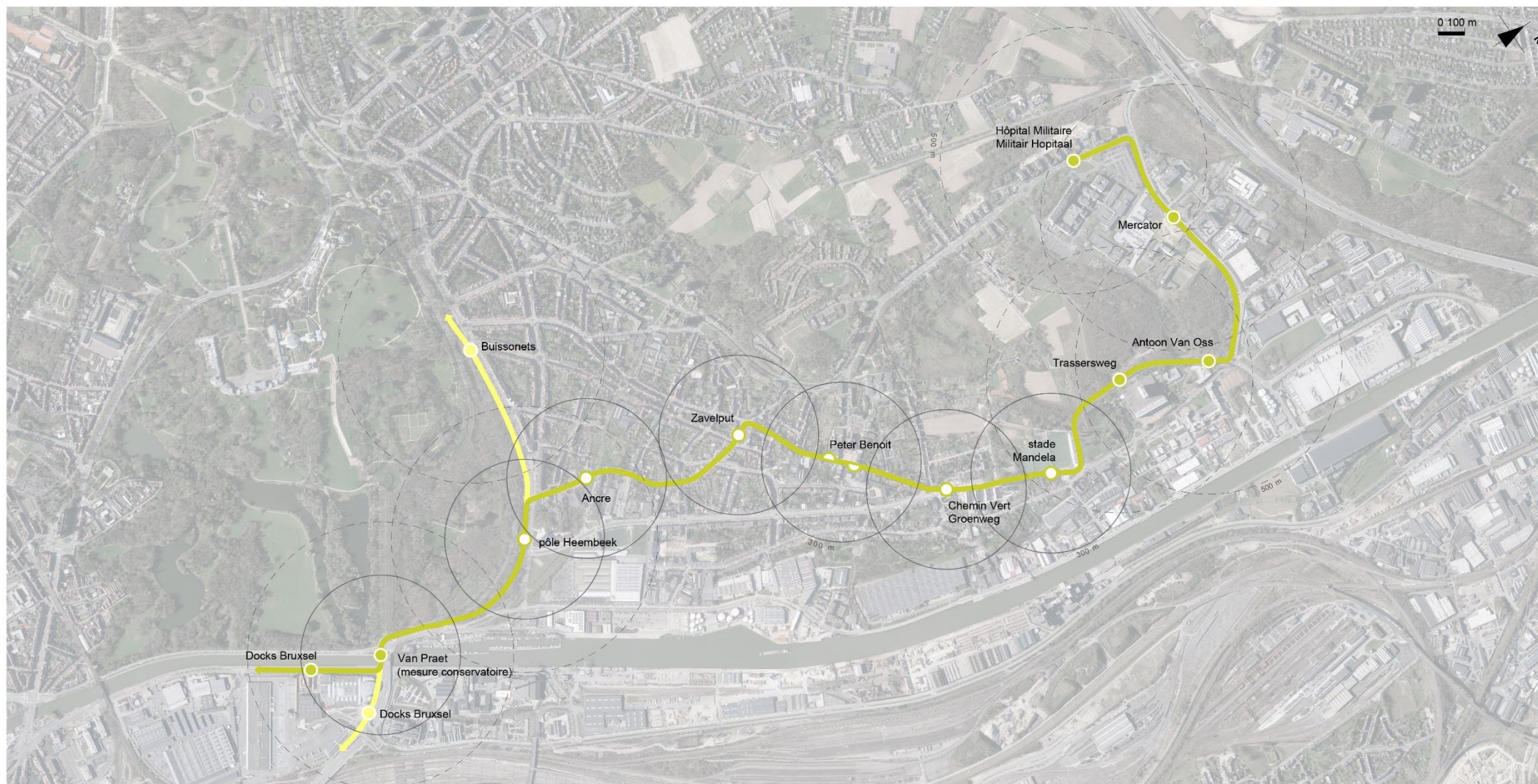
Comment voulez-vous développer votre entreprise ?

AUTOLOZE ZONDAG
AFSPRAAK OP 19 SEPTEMBER
OP HET PETER BENOITPLEIN

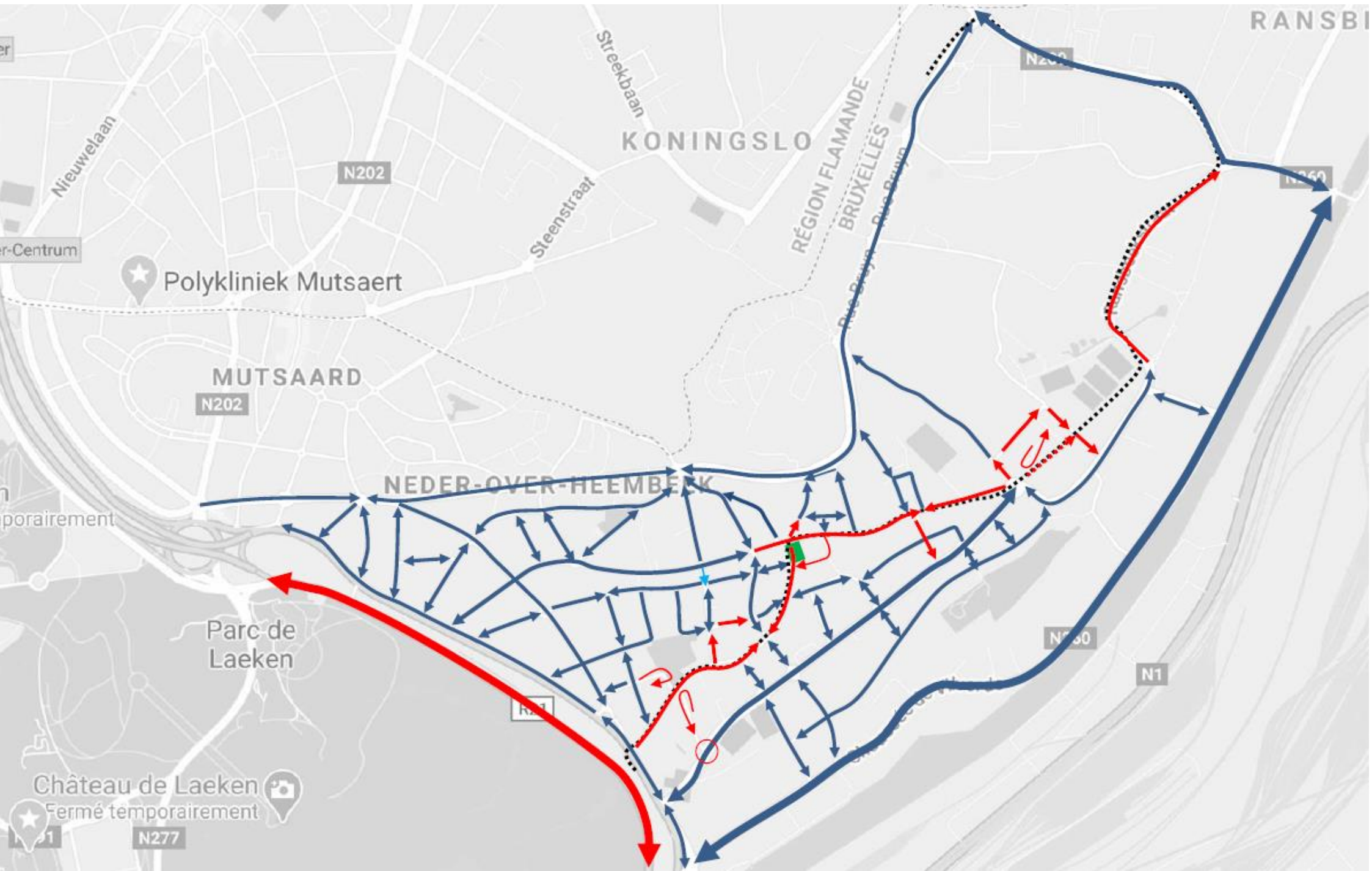


Une nouvelle mobilité
Een nieuwe mobiliteit

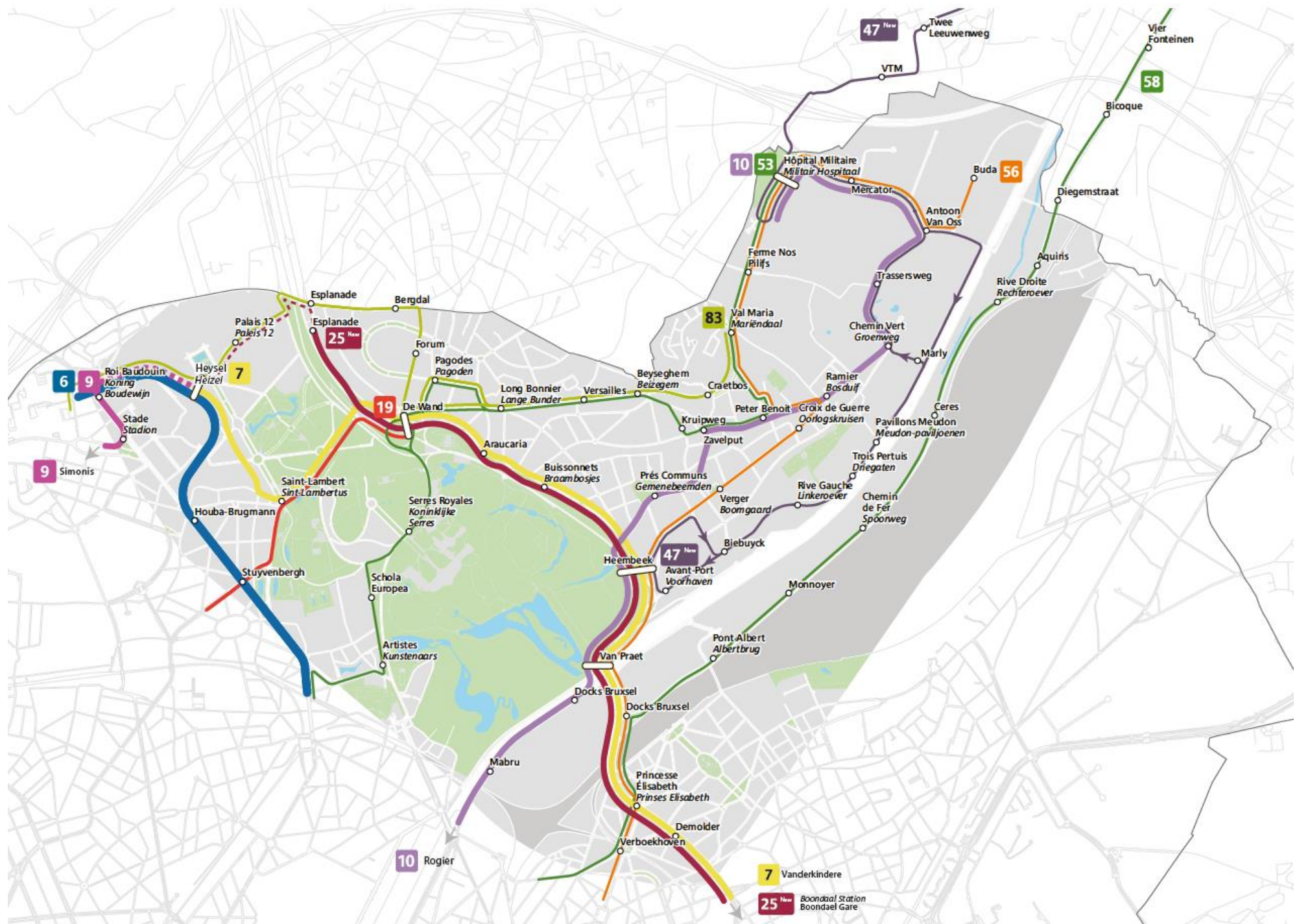
LE TRACE ET LES ARRÊTS DE TRAM HET TRACÉ EN DE HALTES VAN DE TRAM



MOBILITE AUTO MOBILITEIT VOOR DE AUTO



TRANSPORT EN COMMUN OPENBAAR VERVOER



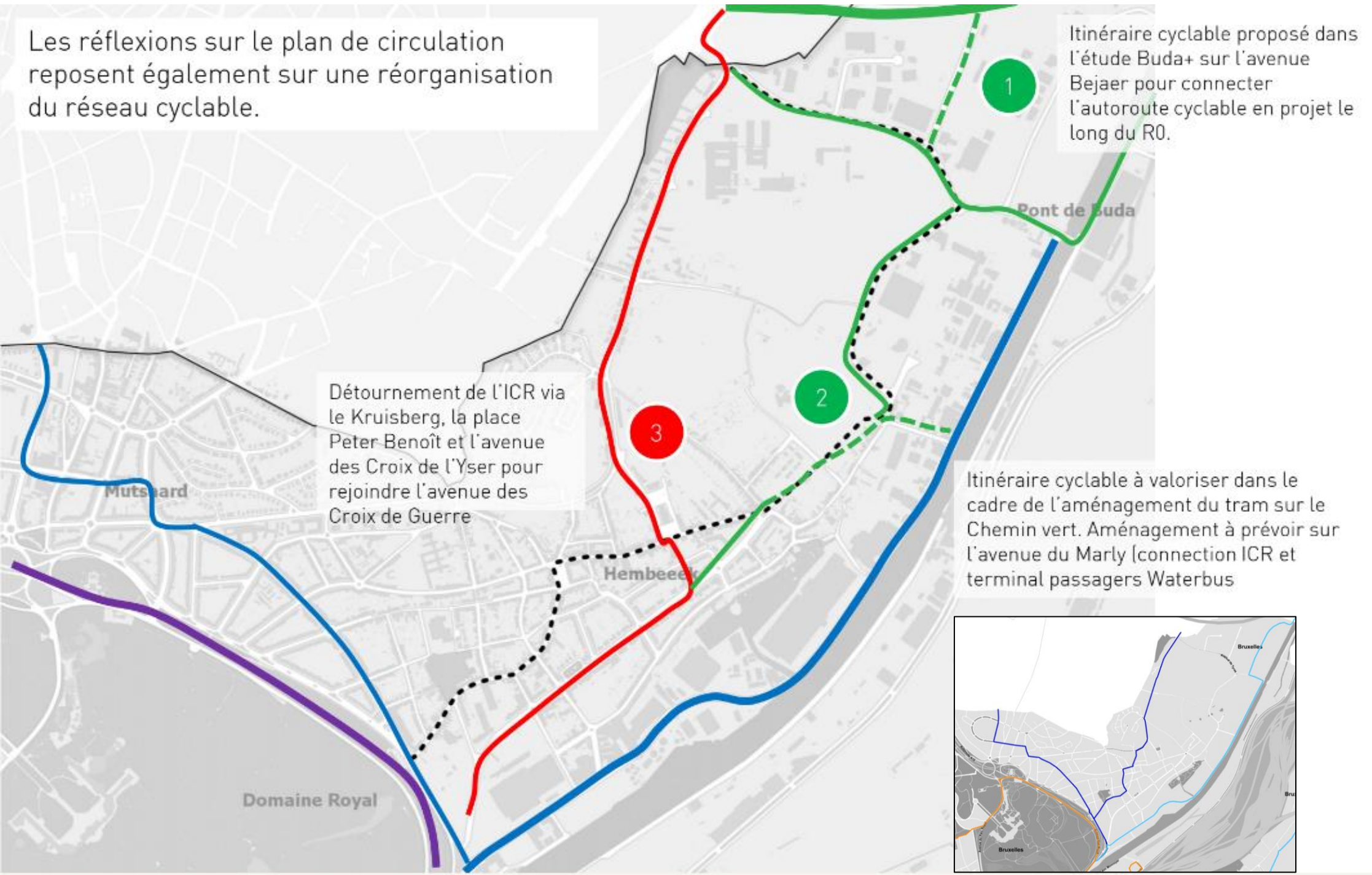
CYCLISTES FIETSERS

Les réflexions sur le plan de circulation reposent également sur une réorganisation du réseau cyclable.

Itinéraire cyclable proposé dans l'étude Buda+ sur l'avenue Bejaer pour connecter l'autoroute cyclable en projet le long du R0.

Détournement de l'ICR via le Kruisberg, la place Peter Benoît et l'avenue des Croix de l'Yser pour rejoindre l'avenue des Croix de Guerre

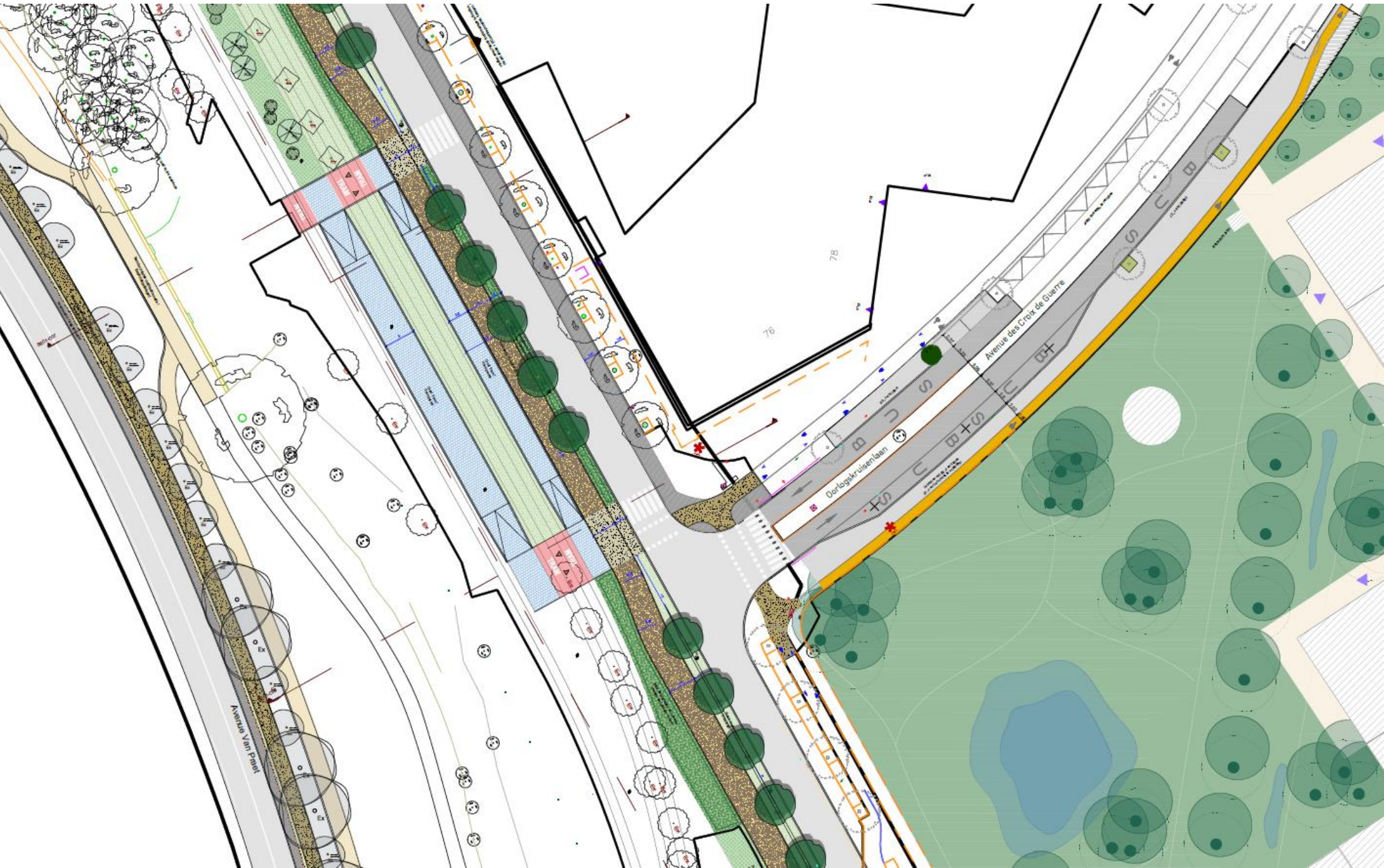
Itinéraire cyclable à valoriser dans le cadre de l'aménagement du tram sur le Chemin vert. Aménagement à prévoir sur l'avenue du Marly (connection ICR et terminal passagers Waterbus)



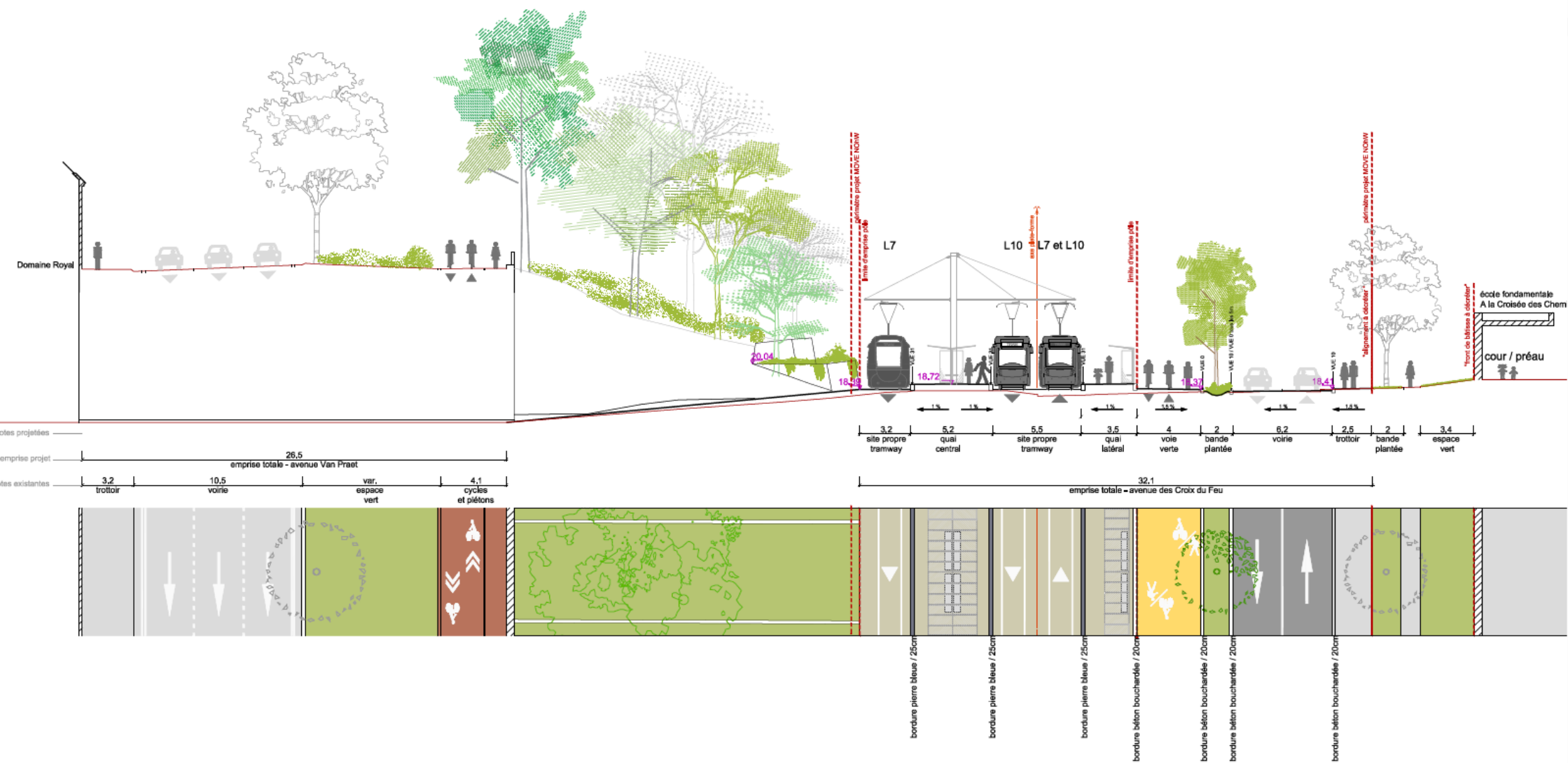


De nouveaux espaces publics
Nieuwe openbare ruimtes

POLE HEEMBEEK

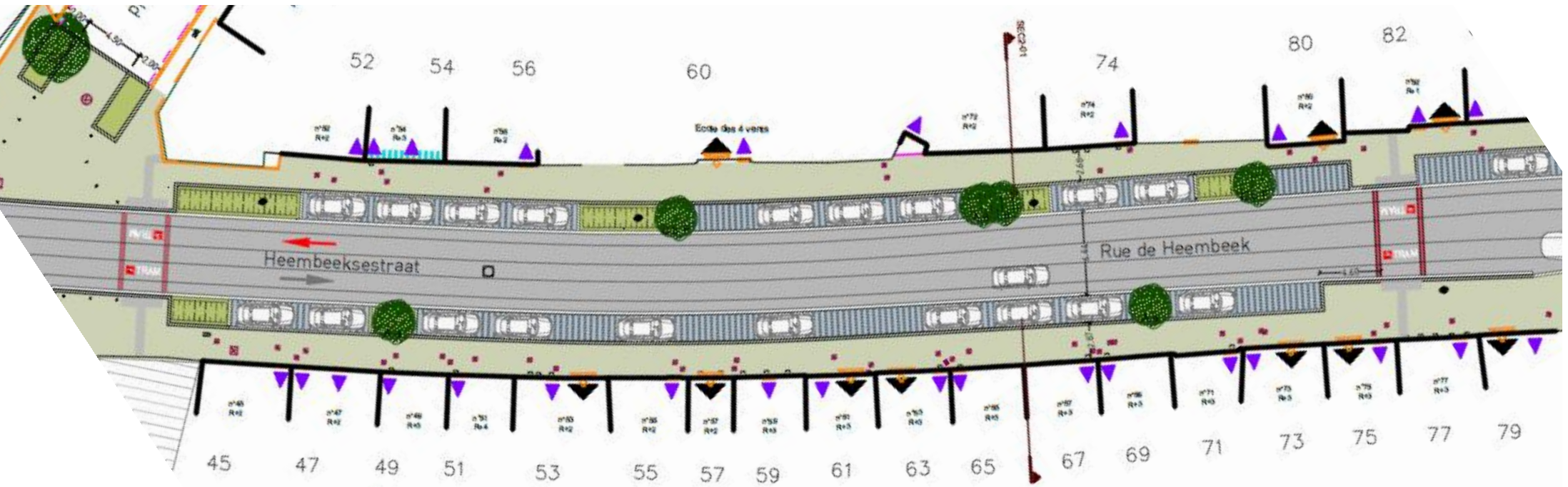


POLE HEEMBEEK: arrêts de tram haltes van de tram



0 10 m

RUE DE HEEMBEEK HEEMBEEKSESTRAAT

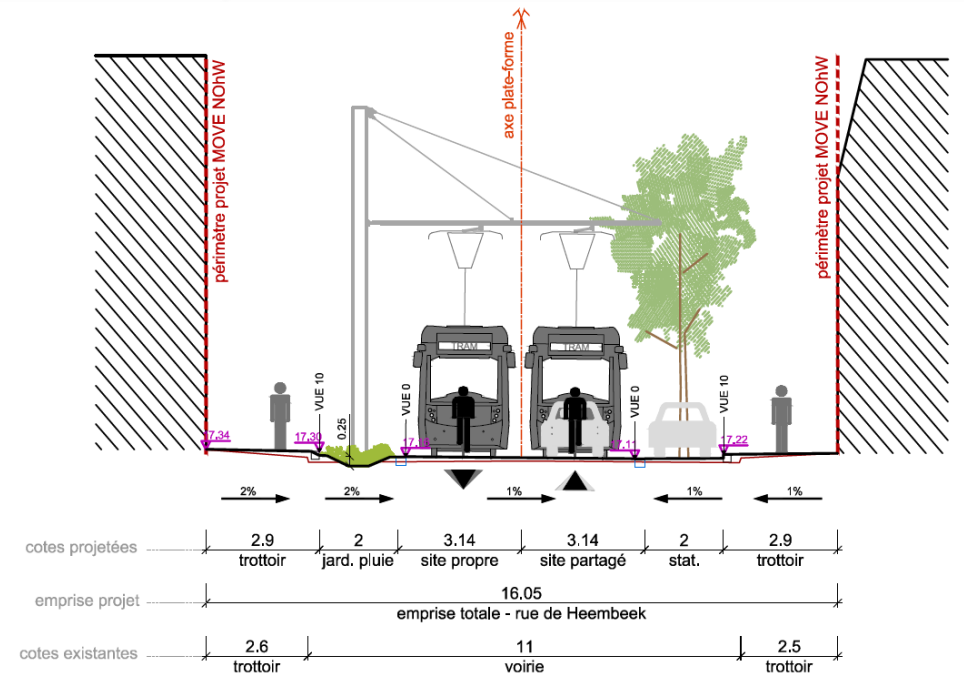


Caractéristiques principales **Belangrijkste kenmerken:**

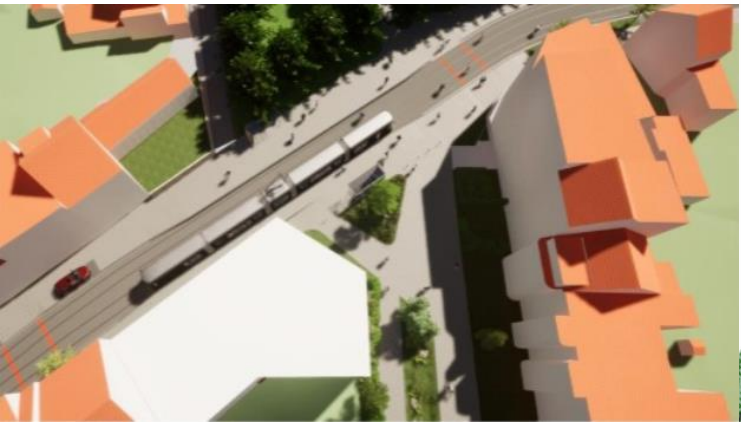
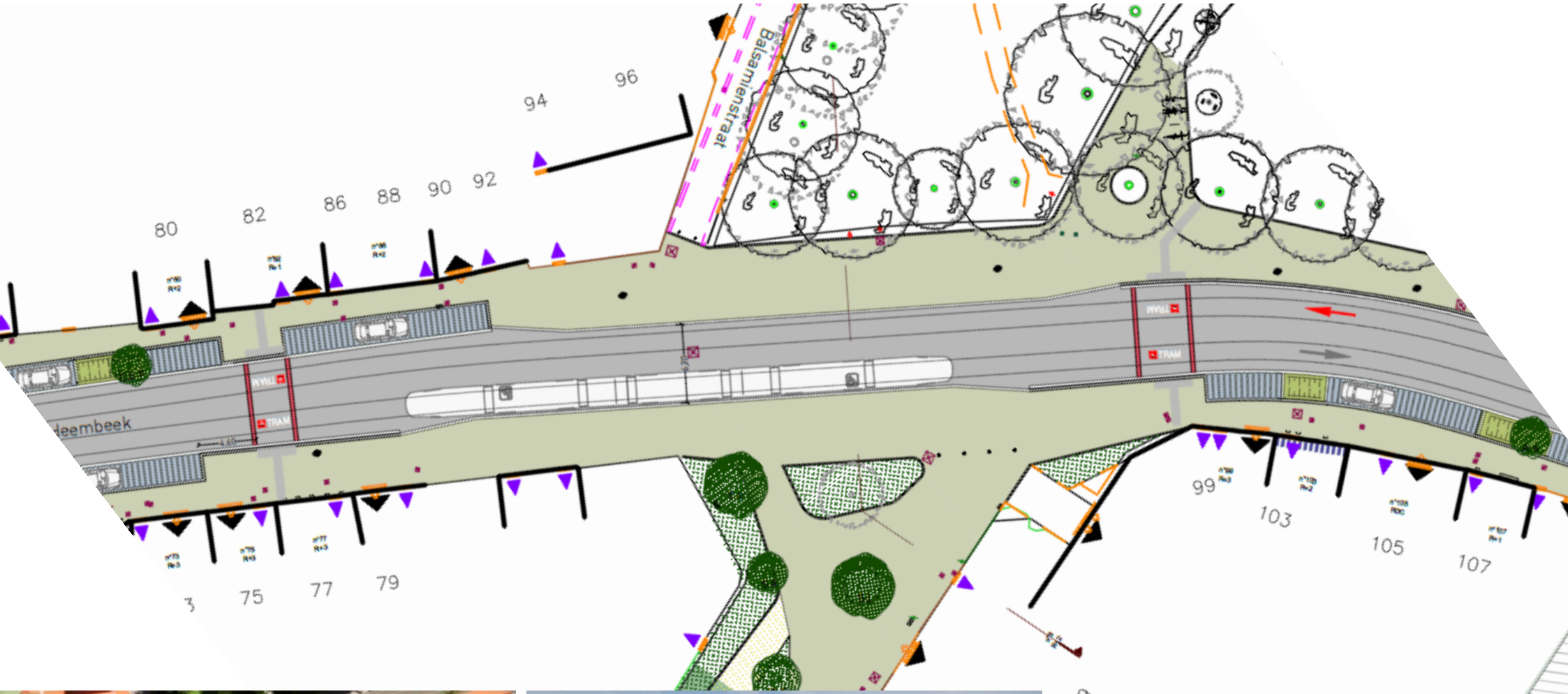
- Gabarit moyen de +15M
- Occupation principalement résidentielle **Hoofdzakelijk residentiële bewoning**
- Aucun arbre d'alignement **Geen uitgelijnde bomen**
- Pente forte entre Pâturage et Zavelput **Steile helling tussen Weiland en Zavelput**

PROJET: Sens unique trams et voies partagées trams/autos **Eenrichtingstrams en gedeelde tram/autostroken:**

- Entre Croix de Feu et Pâturage, sens vers Hôpital militaire **Tussen Vuurkruisen en Weiland, in de richting van Militair Hospitaal**
- Entre Pâturage et Zavelput, sens vers Rogier **Tussen Weiland en Zavelput, in de richting van Rogier**



ARRET « Ancre » HALTE « Anker »



RUE HEEMBEEK HEEMBEEKSESTRAAT: Mood Board



ZAVELPUT



A DISCUTER / TE BESPREKEN

1. Quelles zones sont nécessaires sur le Zavelput? / Welke zones zijn er nodig op de Zavelput?
2. Où placer ces zones en fonction des besoins? / Waar komen deze zones in functie van de noden?



ZONES POSSIBLES / MOGELIJKE ZONES

Zones de repos (assises)	Zone eau (fontaine...)	Zone de plus verts, arbres...)	Engins de sport	Zone pour sport
Surfaces pour terrasses	Farking voor leueringen	Zones terrasse	Canisite (zone chiens)	Zone voor honden (hondenwerf)



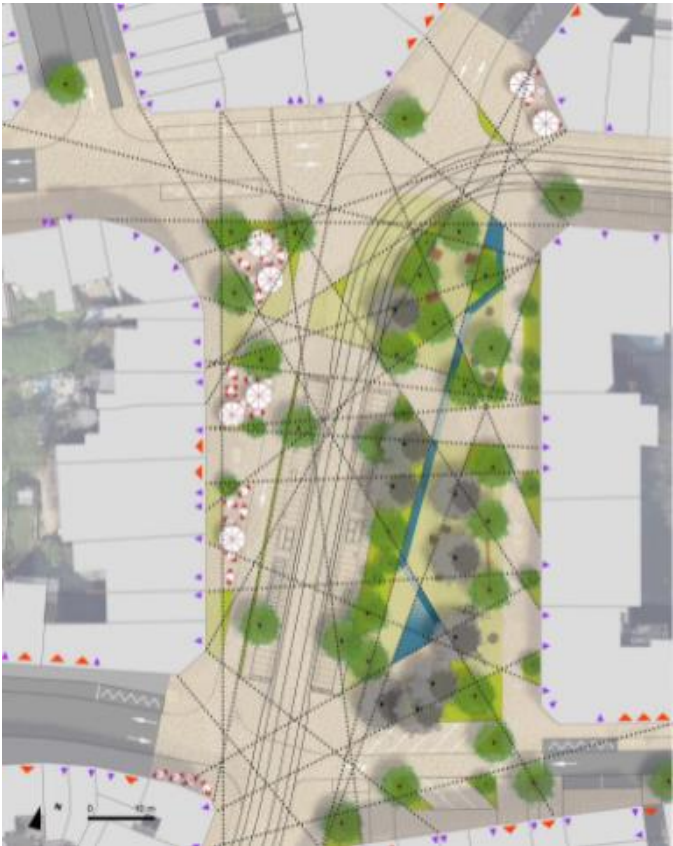
SCENARIO BIAIS (diagonaal)	Une implantation qui profite au dynamisme de la place avec engagement des façades OUEST et EST	Een inrichting die de dynamiek van het plein ten goede komt met vrije ruimtes aan de WEST- en OOST-gevels.
	Des rayons de girations corrects côté Vokeman et quasi nuls côté Meerbeek	Juiste draaicirkels aan de kant Vokeman en bijna geen aan de kant Meerbeek.
	Carréfour Croetveld dans les courbes des voies	Kruispunt Croetveld in de bochten van de straten.
	Alignement droit de +10m de part et d'autre des quais	Rechte uitlijning van +10m aan beide zijden van de perrons
	Élargissement de trottoir et possibilité de terrasses côté OUEST et répartition de l'espace libre	Verbreeding trottoir en mogelijkheid van terrassen aan de WEST-zijde en verdeling van de open ruimte
	Une pente en long de 4,9%	Een helling in de langterrichting van 4,9%



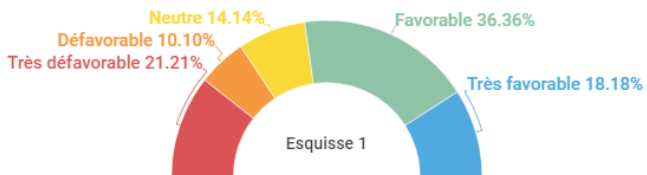
PLACE POUR REMARQUES / OPMERKINGEN



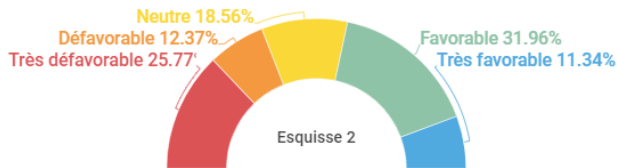
ZAVELPUT



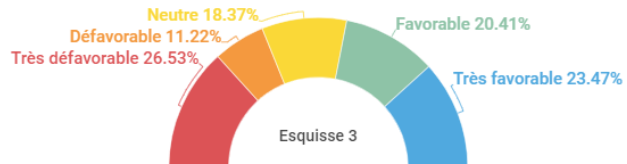
ESQUISSE 1 : "CREER DU LIEN"



ESQUISSE 2 : "COMME AU THEATRE"



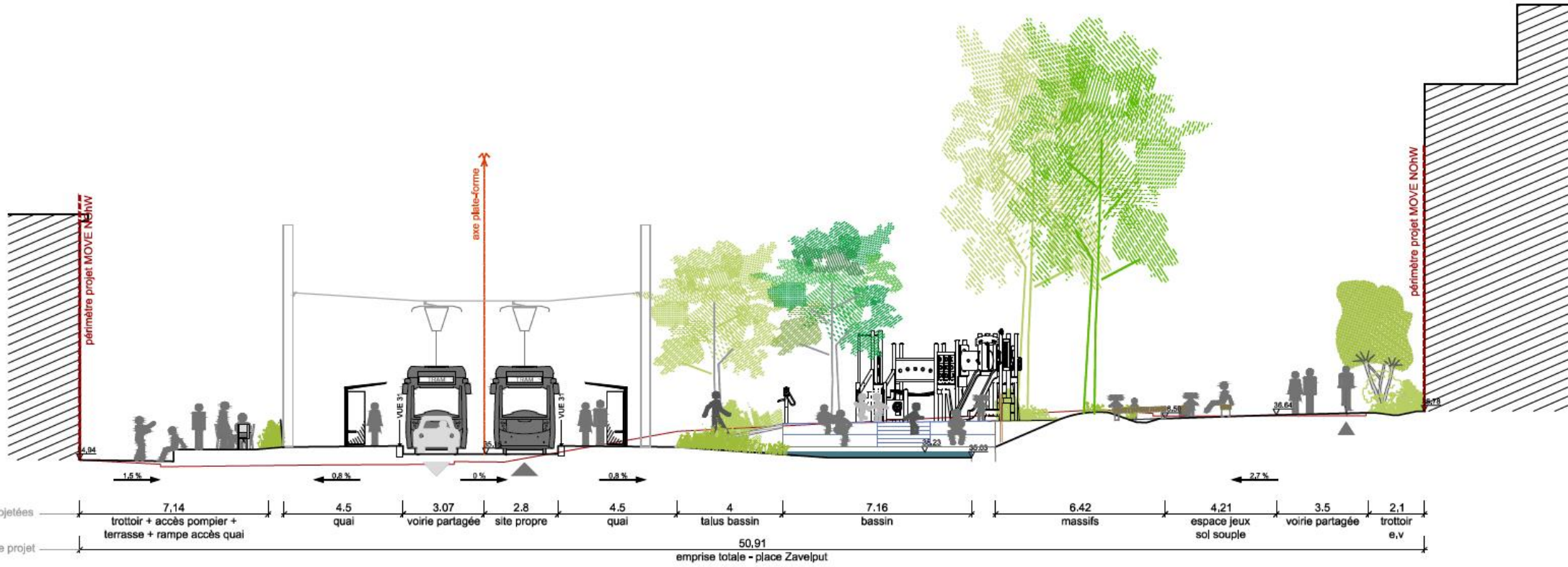
ESQUISSE 3 : "DANS LA VALLEE"



ZAVELPUT



ZAVELPUT



ZAVELPUT: Mood Board



RUE VEKEMANS VEKEMANSSTRAAT






Place Zavelput plein - place Peter Benoit plein:
forte présence des commerces et riverains / 4 zones de livraison
sterke aanwezigheid van winkels en bewoners / 4 leverzones

Place Peter Benoit plein - Chemin Vert Groenweg:
Dominante équipements publics et riverains / 1 zone de livraison
Voornamelijk openbare voorzieningen en bewoners / 1 leverzone

Stationnements alternés d'un seul coté
Wisselend parkeren aan één zijde



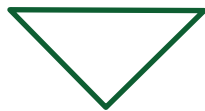
Stationnements des deux cotés
Parkeren aan beide zijden

-  Aire de livraison existante
-  Aire de livraison projetée, largeur 2,50m
Commerces
- 

RUE VEKEMANS VEKEMANSTRAAT: Zavelput – Peter Benoit

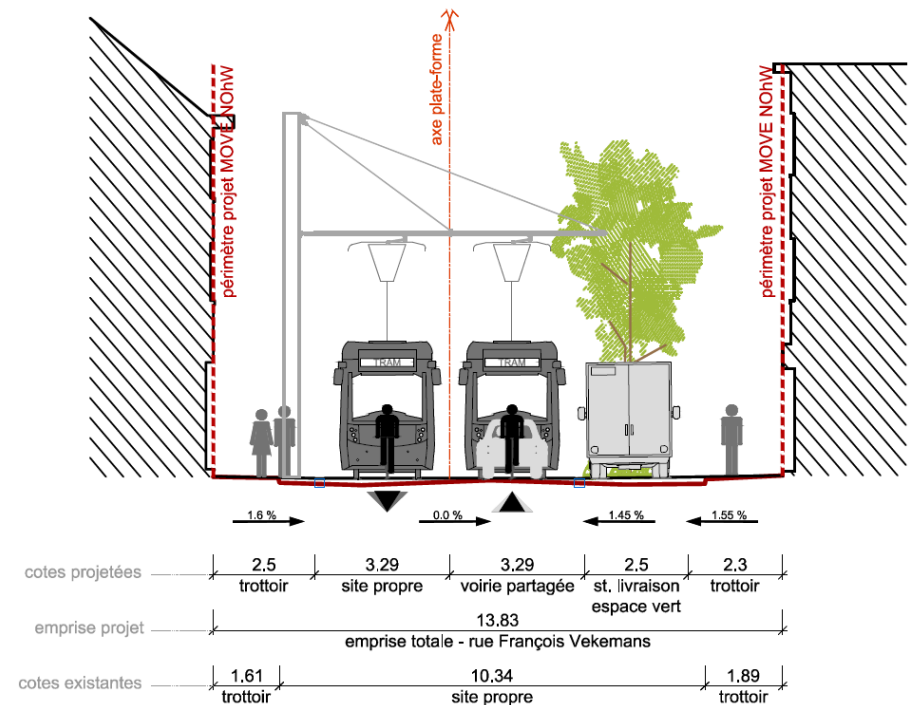


Place Zavelput plin - place Peter Benoit plein:
 forte présence des commerces et riverains / 4 zones de livraison
 sterke aanwezigheid van winkels en bewoners / 4 leverzones

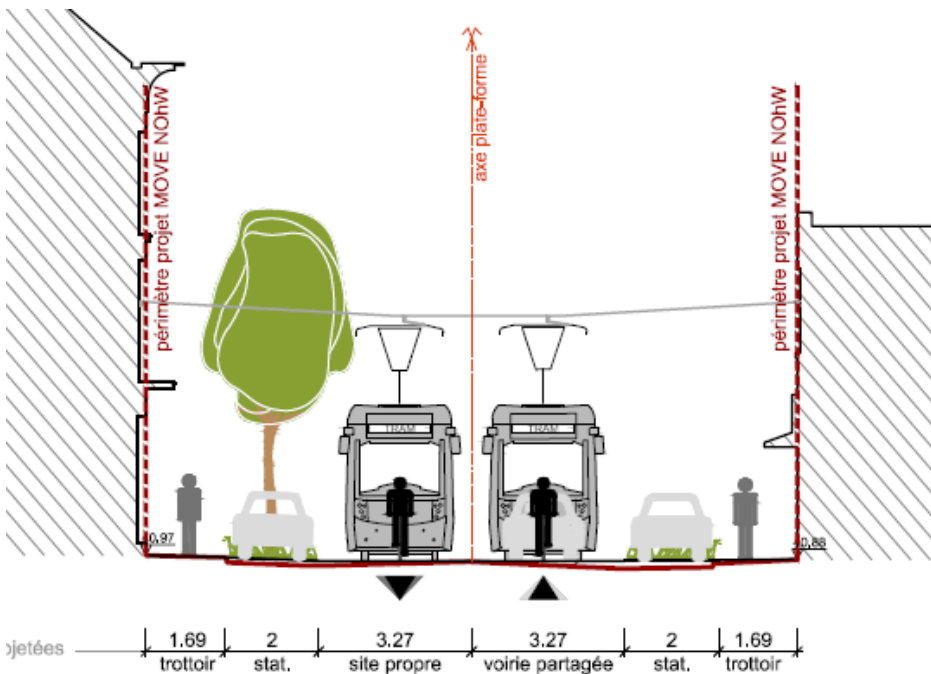


Stationnements alternés d'un seul coté
Des largeurs de trottoirs comprises entre 1,88m et 2,50m

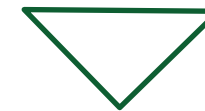
Wisselend parkeren aan één kant
Stoepbreedtes tussen 1.88m en 2.50m



RUE VEKEMANS VEKEMANSSTRAAT: Peter Benoit – Chemin vert Groenweg



Place Peter Benoit plein – Chemin Vert Groenweg:
Dominante équipements publics et riverains / 1 zone de livraison
Overwegend openbare voorzieningen en bewoners / 1 leverzone

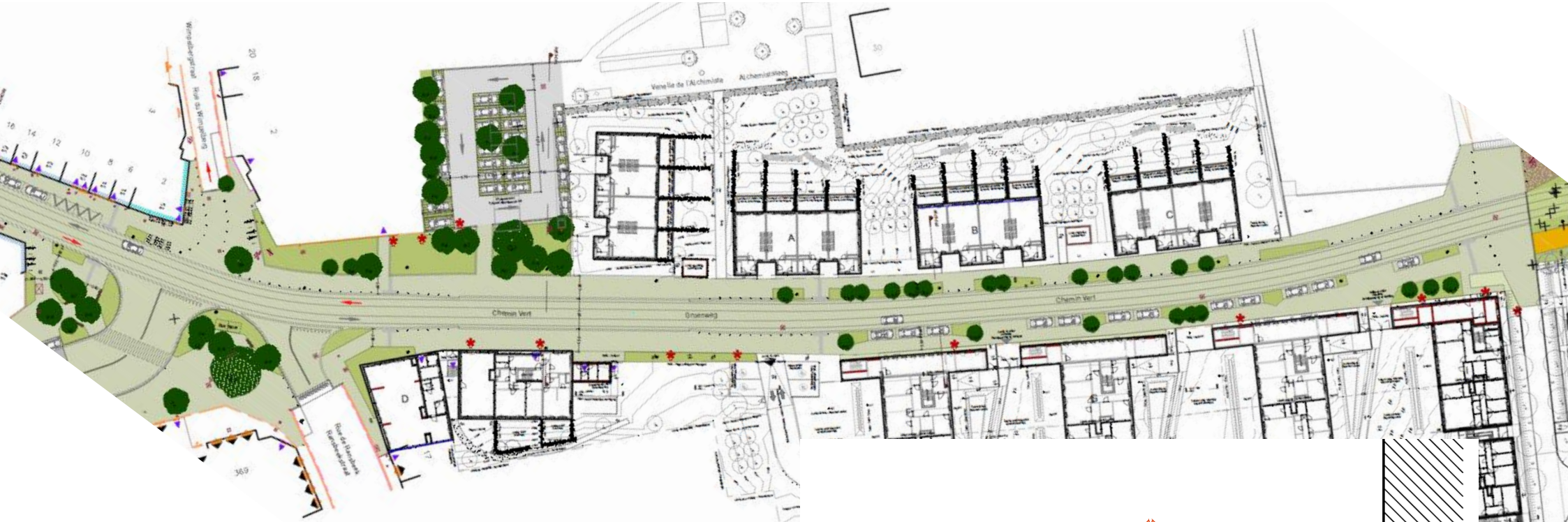


Stationnements des deux cotés
Des largeurs de trottoirs comprises entre 1,50 m et 1,70 m
Parkeren aan beide zijden
Stoepbreedtes tussen 1,50 m en 1,70 m

RUE VEKEMANS VEKEMANSSTRAAT Mood Board



CHEMIN VERT: SFAR Plan GROENWEG SFAR Plan

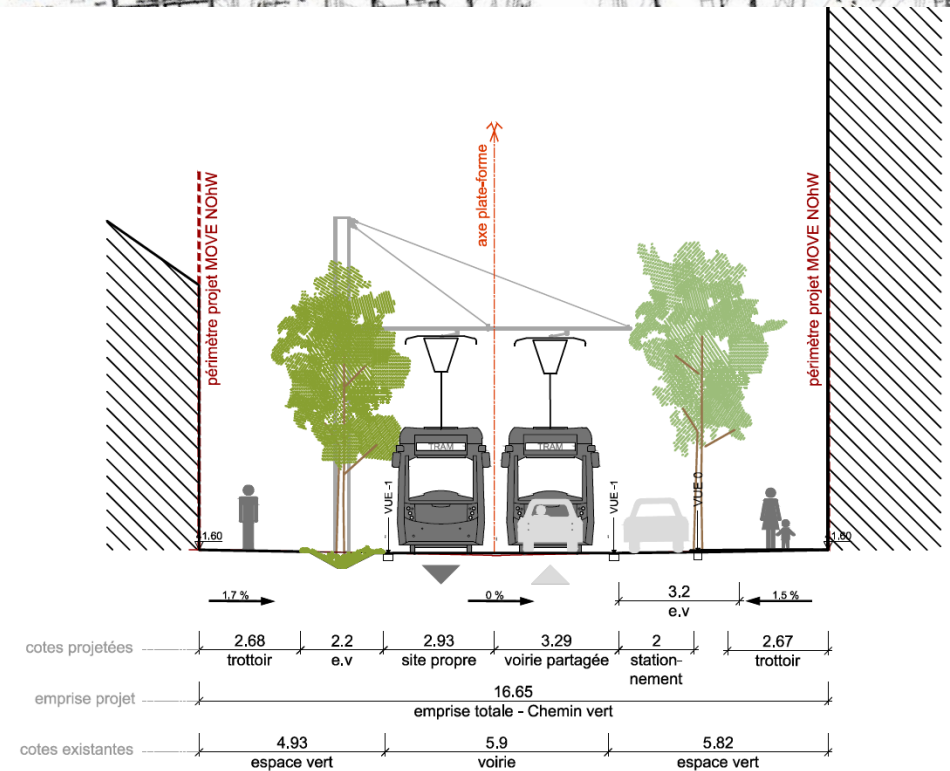


Caractéristiques principales **Belangrijkste kenmerken:**

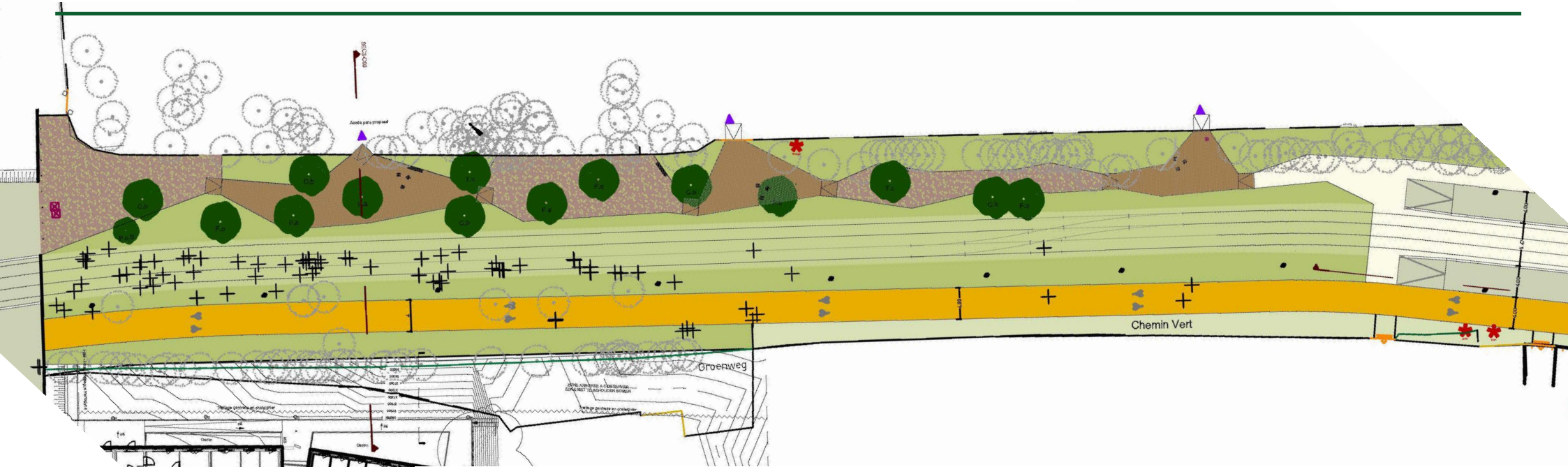
- Zone de rencontre **Ontmoetingszone**

PROJET:

- Sens unique automobile, excepté riverains, **Eenrichtingsverkeer, behalve voor bewoners**
- Cyclistes en voirie **Fietsers op de weg**



CHEMIN VERT GROENWEG

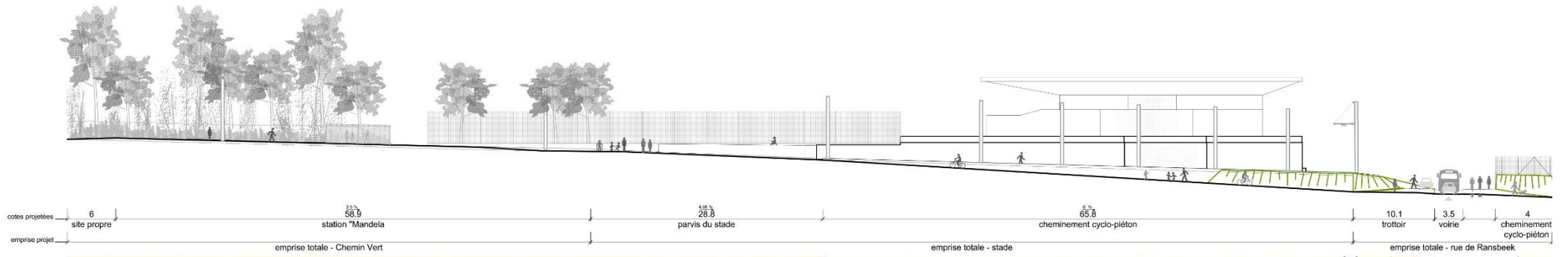


cotes projetées	2	9.2	1.1	5.47	1.3	1.17	4	3	7.95
emprise projet	rampe d'accès PMR	plateforme surélevée en platelage bois	e.v	site propre	e.v	e.v	piste cyclable	massif arbustif et vivaces	haie de charmille existante confortée par des arbustes
cotes existantes	11.79				18				
	chemin de terre				végétation existante				
	emprise totale - rue du Chemin vert: 29.78								

CHEMIN VERT GROENWEG: Mood Board



STADE MANDELA: Plan MANDELA STADION: Plan



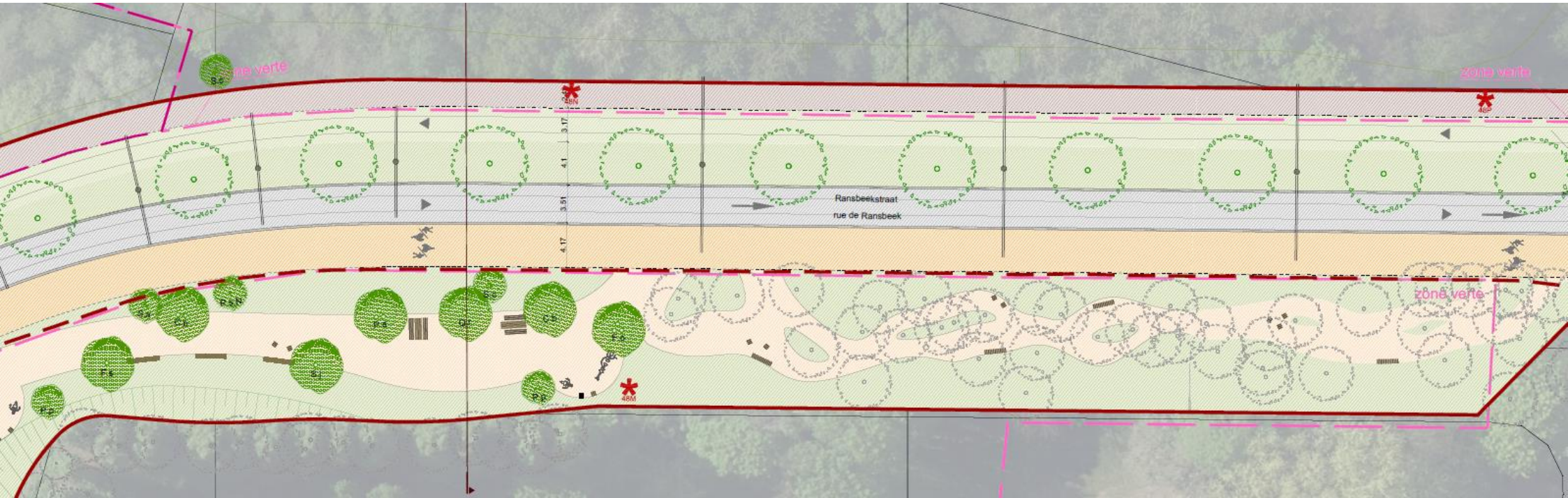
LE STADE MANDELA MANDELA STADION



RUE DE RANSBEEK: Cyclabilité RANSBEEKSTRAAT: Fietsbaarheid



RUE DE RANSBEEK RANSBEEKSTRAAT

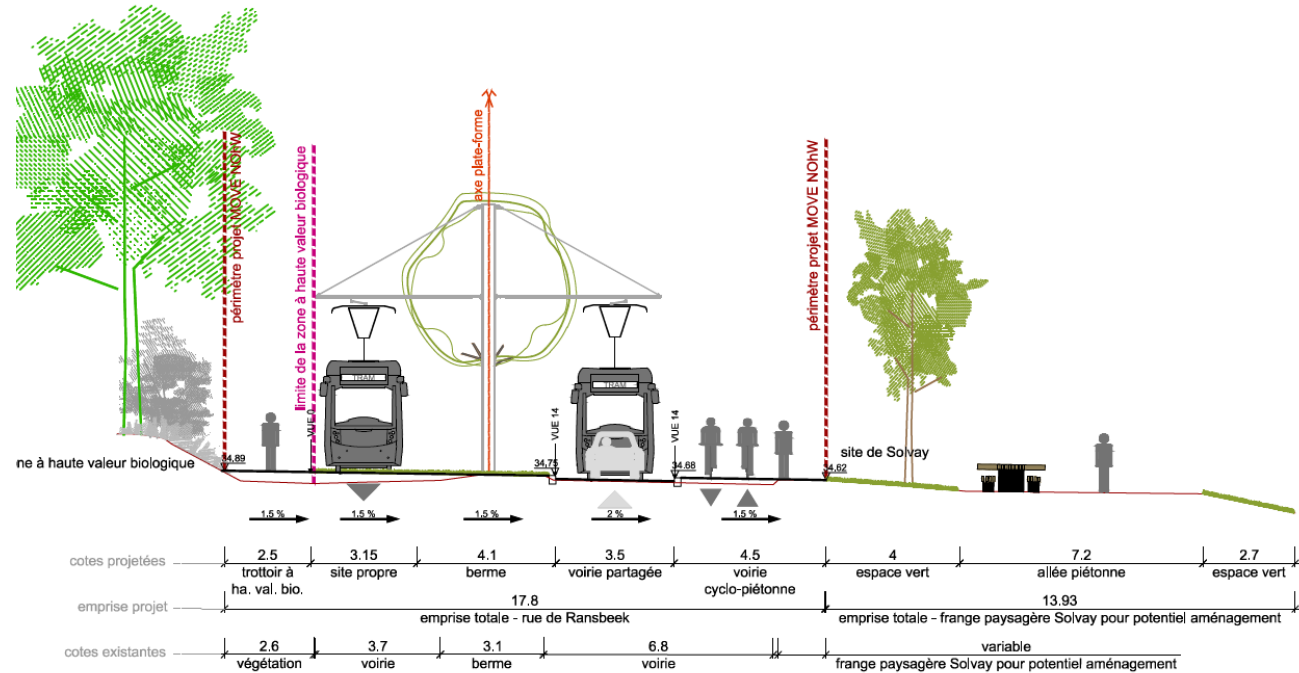


Caractéristiques principales

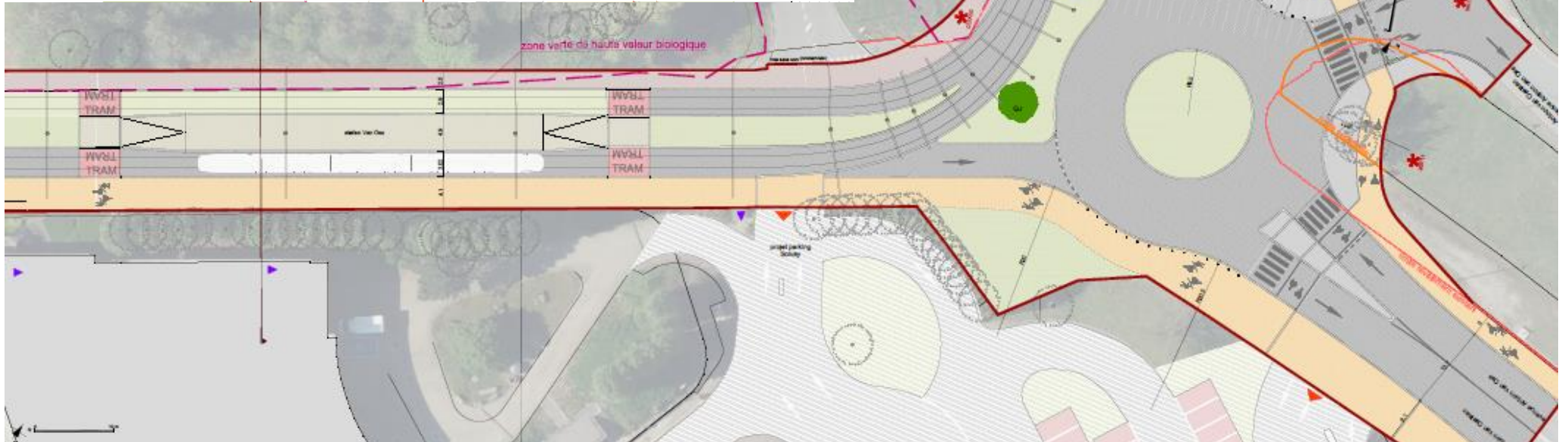
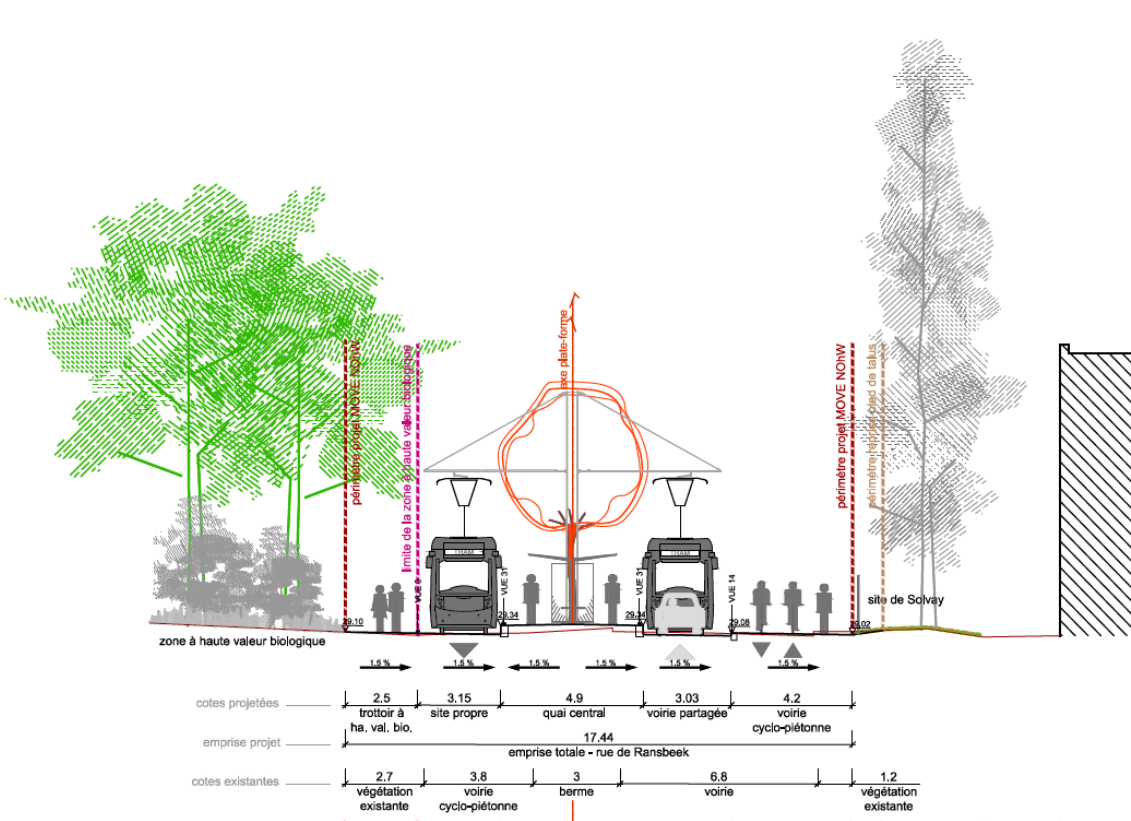
Belangrijkste kenmerken:

- Gabarit moyen Gemiddelde breedte 17,50M
- Contournement **Omleiding SOLVAY**
- Espace contraint par le PRAS (zone à haute valeur biologique) Door de PRAS beperkte ruimte (gebied van hoge biologische waarde)
- Maintien berme arborée Behoud boomberm
- Cheminements piétons et cyclables de promenade à garantir Voetgangers- en fietsroutes moeten worden gegarandeerd

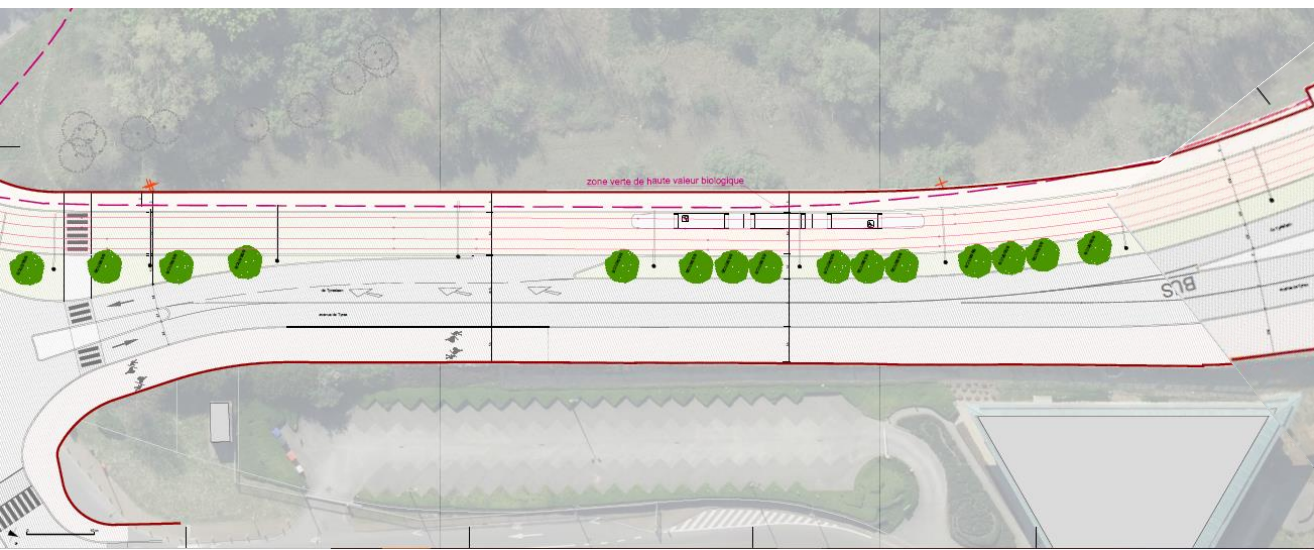
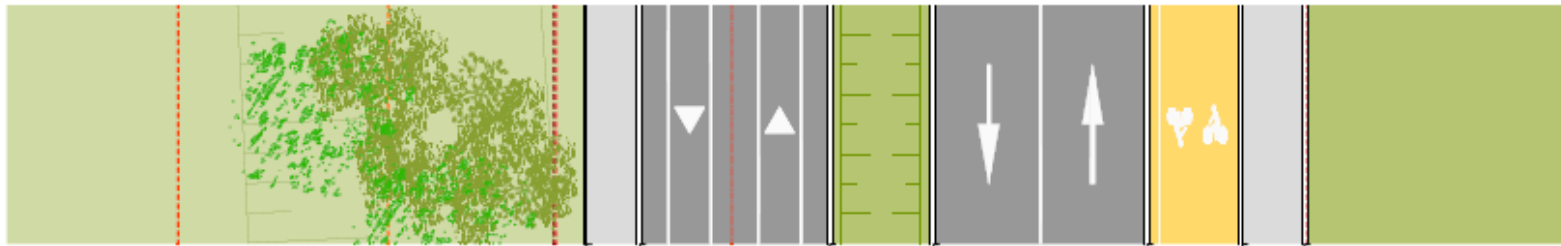
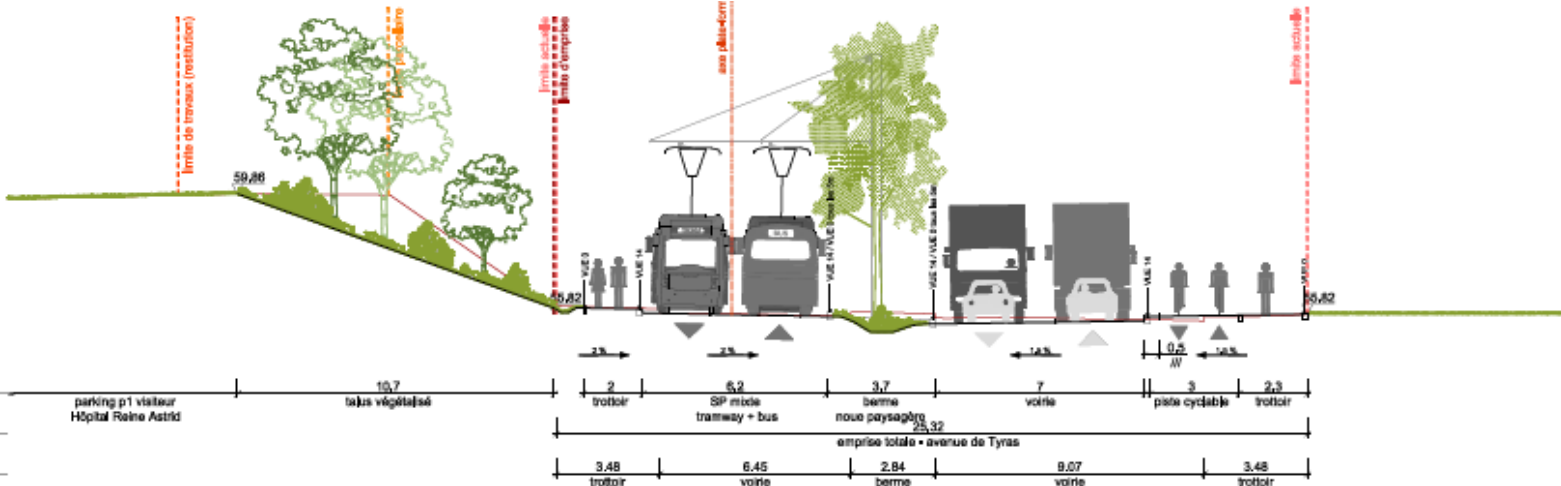
PROJET: Sens unique trams et voies partagées trams/autos vers Hôpital militaire Eenrichtingstrams en gedeelde tram/autobanen naar Militair Hospitaal



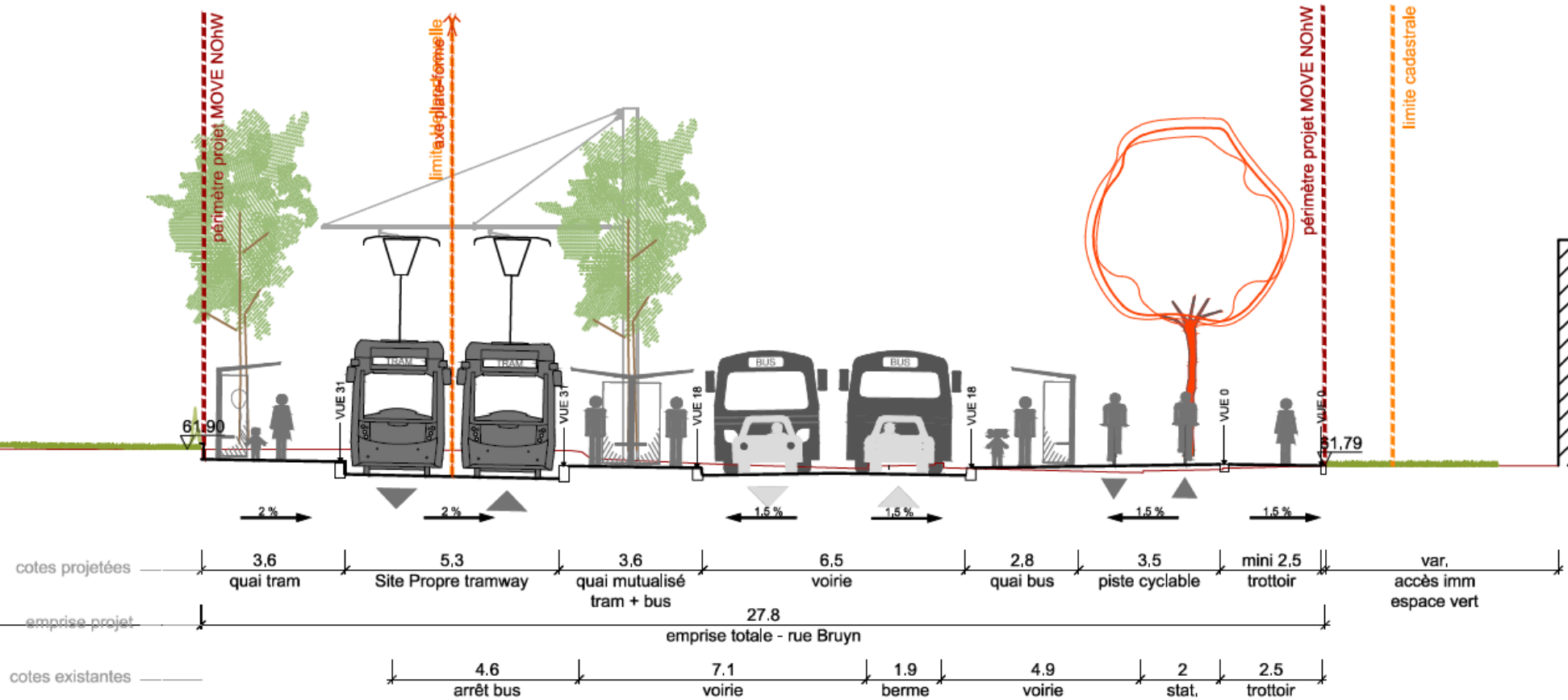
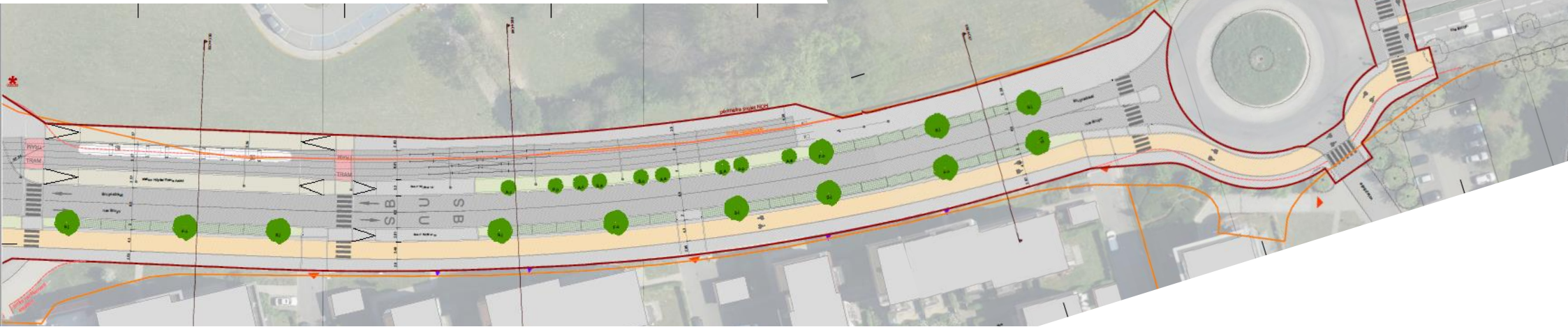
CARREFOUR VAN OSS VAN OSS KRUISPUNT



Av. DE TYRAS DE TYRASLAAN



RUE BRUYN BRUYNSTRAAT





Stationnement automobile
Parking voor auto's

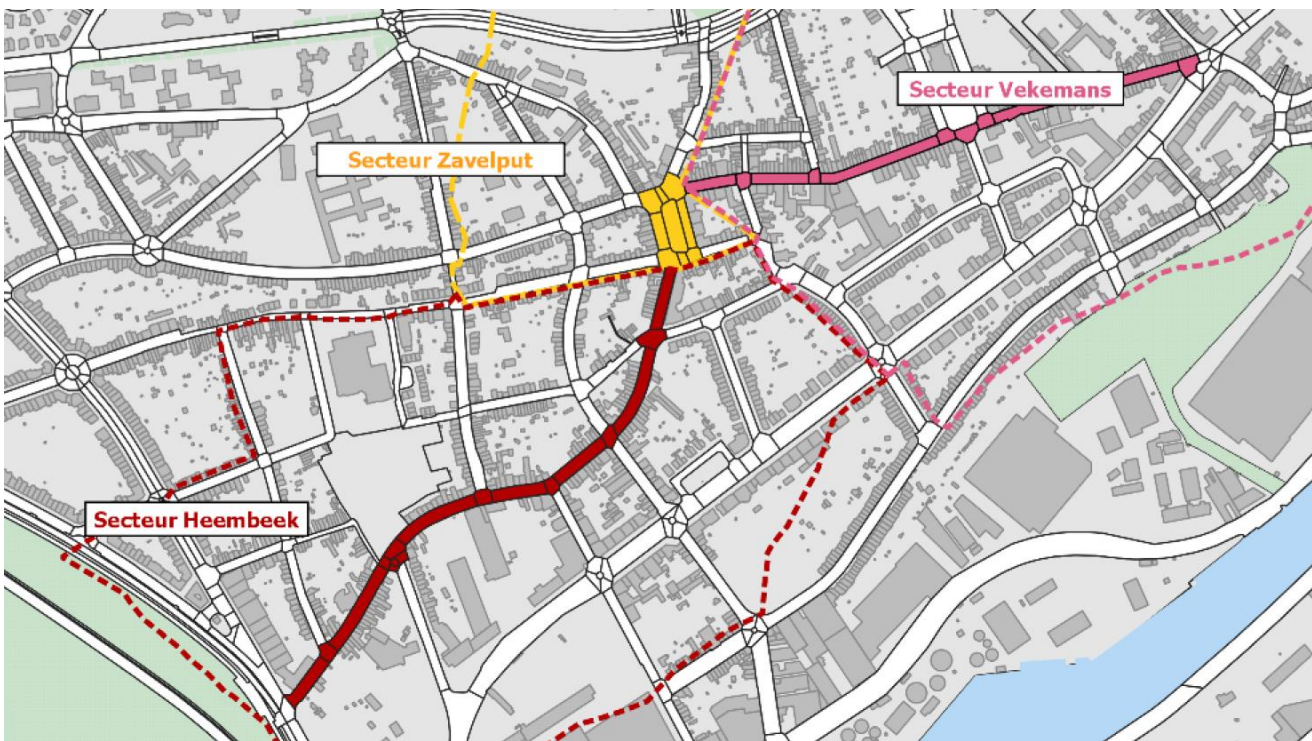
ETUDE STUDIE PARKING BRUSSELS

Méthodologie utilisée:

- Impact de la suppression de places de stationnement suite au projet MOVE NOhW (juin)
- « Zone de projet » = Rue de Heembeek, Zavelput, rue F. Vekemans
- « Zone de report » / « zone d'étude » = **250m autour du périmètre** de la zone de projet
- 85% d'occupation = **Bonnes conditions** de stationnement
- 85% à 100% = **situation dégradée** → besoin de solutions hors voirie « potentielle »
- + de 100% = **situation de saturation** → besoin de solutions hors voirie « vraisemblable »
- La compensation ne peut pas être supérieure au nombre de places supprimées (art. 56 et 57 du PRPS)
- Les relevés ont été effectués au cours des 3 dernières années (2019-2020-2021)

Gebruikte methodologie:

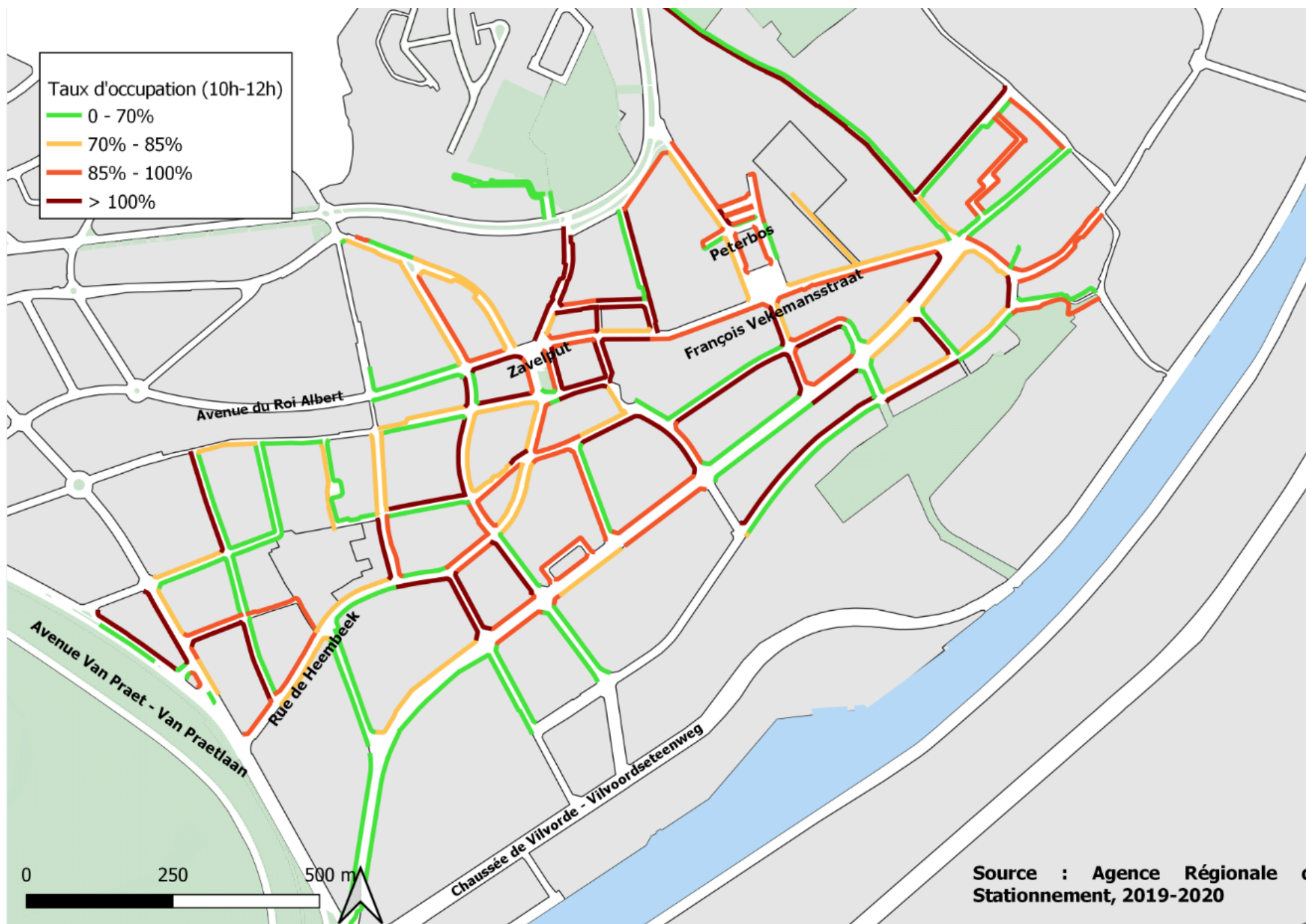
- Impact van het verwijderen van parkeerplaatsen naar aanleiding van het MOVE NOhW-project (juni)
- "Projectgebied" = Heembeeksestraat, Zavelput, F. Vekemansstraat
- "Rapportgebied" / "studiegebied" = **250m rond de omtrek** van het projectgebied
- 85% bezetting = **Goede parkeercondities**
- 85% tot 100% = **verslechterde situatie** → heeft "potentiële" oplossingen buiten de weg nodig
- + 100% = **verzadigingssituatie** → behoefte aan "waarschijnlijke" oplossingen buiten de weg
- De compensatie kan niet groter zijn dan het aantal geannuleerde plaatsen (art. 56 en 57 van het PRPS)
- De afgelopen 3 jaar zijn onderzoeken uitgevoerd (2019-2020-2021).



ETUDE **STUDIE** PARKING BRUSSELS

Zone de report à 250m	Situation actuelle				Demande en report	
	Offre (accès carrossable seulement la nuit et le soir)	Demande	Places libres	Taux d'occ.	potentielle (85%-100%)	vraisemblable (>100%)
Nuit 5h-7h	3248	2413	835	74%	0	0
Matin 10h-12h	2530	1964	1284	78%	0	0
Après-midi 15h-17h	2530	1906	624	75%	0	0
Soir 20h-22h	3248	2276	972	70%	0	0
Moyenne total	2889	2140	749	74%		

ETUDE STUDIE PARKING BRUSSELS



ETUDE **STUDIE** PARKING BRUSSELS

Zone de report à 250m	Situation projetée après suppressions (-132 places)				Demande en report	
	Offre (accès carrossable seulement le nuit et le soir)	Demande	Places libres	Taux d'occ.	potentielle (85%-100%)	vraisemblable (>100%)
Nuit 5h-7h	3116	2413	703	77%	0	0
Matin 10h-12h	2398	1964	434	82%	0	0
Après-midi 15h-17h	2398	1906	492	79%	0	0
Soir 20h-22h	3116	2276	840	73%	0	0
Moyenne total	2757	2140	617	78%		

ETUDE **STUDIE** PARKING BRUSSELS

Zoom sur/op Vekemans

Secteur Vekemans à 250m	Situation actuelle				<i>Demande en report</i>	
	Offre (avec accès carrosable seulement le soir et la nuit)	Demande	Places libres	Taux d'occ.	<i>potentielle (85%- 100%)</i>	<i>vraisemblable (>100%)</i>
Nuit 5h-7h	1361	1054	307	77%	0	0
Matin 10h-12h	1069	926	143	87%	17	0
Après- midi 15h-17h	1069	882	187	83%	0	0
Soir 20h-22h	1361	994	367	73%	0	0
Moyenne total	1215	964	251	80%		

ETUDE **STUDIE** PARKING BRUSSELS

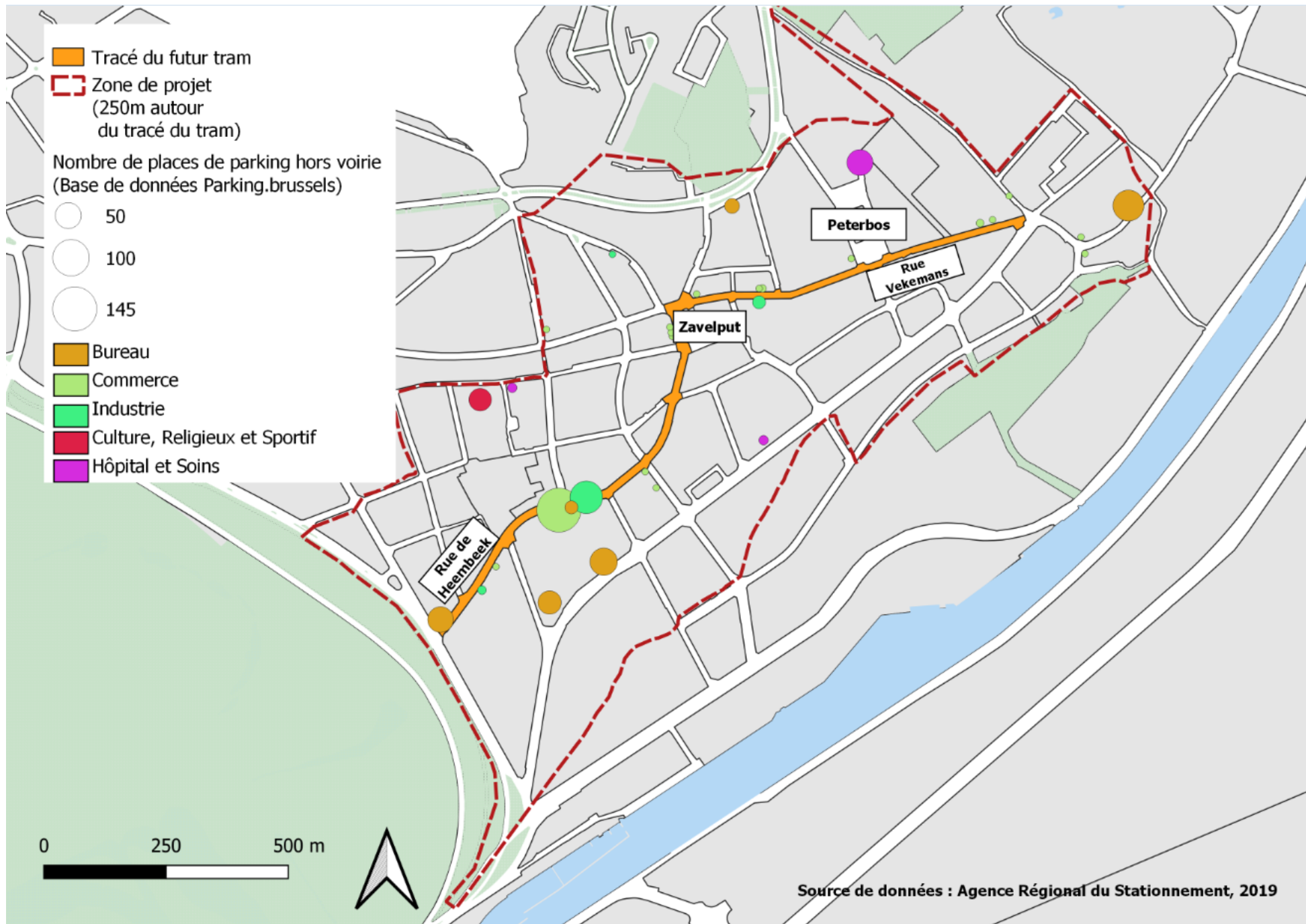
Zoom sur/op Vekemans

Secteur Vekemans à 250m	Situation projetée après suppressions (-82 places, scénario 40% maintenu)				<i>Demande en report</i>	
	Offre (avec accès carrossable seulement le soir et la nuit)	Demande	Places libres	Taux d'occ.	<i>potentielle (85%-100%)</i>	<i>vraisemblable (>100%)</i>
Nuit 5h-7h	1279	1054	225	82%	0	0
Matin 10h-12h	987	926	61	94%	87	0
Après-midi 15h-17h	987	882	105	89%	43	0
Soir 20h-22h	1279	994	285	78%	0	0
Moyenne total	1133	964	169	86%		

BILAN STATIONNEMENT DU PROJET BALANS PARKING IN DIT PROJECT

Localisation	Existant	Projet	Bilan	Bilan %
POLE HEEMBEEK				
Avenue des Croix de Guerre	13	2	-11	-85%
CŒUR NOH				
Rue de Heembeek	155	126	-29	-19%
Zavelput	30	9	-21	-70%
Rue Fr. Vekemans (+Vander Elst)	140	84	-56	-40%
	325	219	-106	-33%
CHEMIN VERT-MANDELA-RANSBEEK				
Chemin vert (SFAR)	18	12	-6	-33%
Stade Mandela	50	29	-21	-42%
Rue de Ransbeek	9	0	-9	-100%
	77	41	-36	-47%
TYRAS-BRUYN				
Avenue de Tyras	0	0	0	
Rue Bruyn	58	46	-12	-21%
TOTAL GENERAL	473	308	-165	-35%

Solutions hors voirie: options à l'étude **Oplossingen in overweging buiten de weg**



Solutions hors voirie: options à l'étude **Oplossingen in overweging buiten de weg**



Potentiel de **min. 30 places** Potentieel van **min. 30 plaatsen**

Politique de stationnement de la Ville de Bruxelles Parkeerbeleid Stad Brussel





**BEDANKT VOOR
UW AANDACHT**

**MERCI POUR
VOTRE ATTENTION**