



**LIMITES - GRENZEN**

- Limite de chantier
- Grens van het werk
- Tracé de moule
- Grenze

**REVÊTEMENTS - VL. DEKDEKINGEN**

- Béton alvéolaire (banc standard)
- Gedecoördineerd beton (lichte tint)
- Enrobé écologique (1 - granulats phosphorescents)
- Esthétique
- Asphalte
- Asfalt
- Paveé terre cuite 21x45/10cm
- Kleinkekers 21x45/10 cm
- Paveé terre cuite de récupération
- Gerecupereerde kleinkekers
- Paveé terre cuite de récupération avec larges joints plantés
- Gerecupereerde kleinkekers met brede geplante voegen
- Pierre bleue de récupération avec larges joints plantés
- Gerecupereerde blauwsteen met brede geplante voegen
- Platelage bois
- Houten vloer
- Schilmmagne rouge
- Rode slammagne
- Béton touché au brosse (bugele)
- Geboucheerd beton of geborsteld beton (bugele)
- Béton drainant pour piste cyclable (bugele)
- Waterdoorlatend beton voor fietspad (bugele)
- Béton drainant pour trottoir cycle-piédon (lignes claires)
- Waterdoorlatend beton voor voetganger/fietspad (lichtgrijs)
- Paveé béton gris (30x30cm)
- Paveé beton grijs (30x30cm)
- Paveé béton drainant (gris)
- Waterdoorlatende betonskekers (gris)
- Paveé à joint saignée
- Kassei met gazonvoegen

**PLANTATIONS - BEPLANTINGEN**

- Arbre existant conservé
- Bestaande boom behouden
- Arbre supprimé
- Bloem verwijderd
- Nouvel arbre
- Nieuwe boom
- Massif pour pied d'arbre
- Plantbed voor boom
- Massif pour jardin de pluie
- Plantbed voor regenput
- Massif sur talus
- Plantbed voor talud
- Massif forestier
- Plantbed
- Massif pour place
- Plantbed voor plekken
- Mise à nu
- Grassondeur
- Ensemencement de type 1
- zaaien type 1
- Ensemencement de type 2
- zaaien type 2
- Ensemencement de type 3
- zaaien type 3
- Ensemencement de type 4
- zaaien type 4

**MOBILIER URBAIN - STRAATMEUBELIAR**

- Bar de plantations carré en acier (lamobilia)
- Verkruist stalen plantebank (lamobilia)
- Bar de plantations carré en acier (lamobilia)
- B2 - H1 150cm
- Verkruist stalen plantebank (lamobilia)
- B2 - H1 150cm
- Banc - Sûge individuel
- Bank - individuele stoel
- Banc en béton architectural
- Bank in architectuurstijl
- Ornement
- Plaquette
- Plaquette
- Poisson amovible
- Verplaatsbaar paaltje
- Plaquette
- Vulstrook
- Appui vélo
- Fietshouder
- Terrasse
- Terrace
- Ornauz caténaire
- Boordring paal
- Poisson STB
- MIS paal
- Arrière banc
- Buchelle
- Plaque Chinois
- Arrière de distribution
- Verdelingskast
- Barrière
- Mes

**DIVERS**

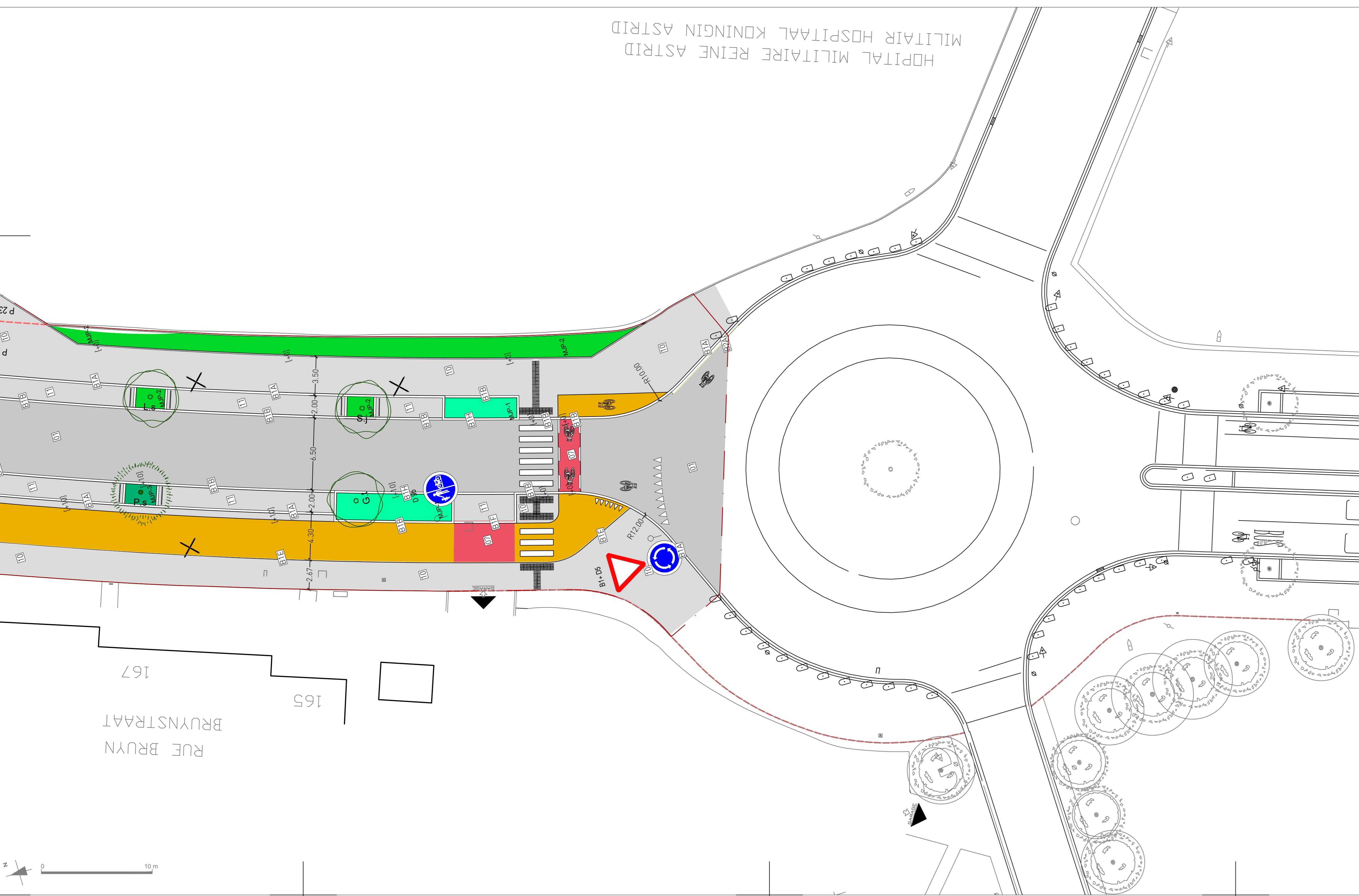
- Rampes béton préfabriqué
- Beton gegroefde helling
- Dalle PNR
- Nouvel avaloir
- Nieuwe straatwolk
- KerfCall
- KerfCall
- Arrière existant
- Bestaande straatwolk
- Sens unique existant
- Bestaande eenrichtingsstraat
- Sens unique modifié
- Gewijzigde eenrichtingsstraat
- Centre-sens tram/bus
- Feux lumineux voitures
- Verkeerslichten wagens
- Feux lumineux piétons
- Verkeerslichten voetgangers
- Feux lumineux cyclistes
- Verkeerslichten fietsers
- Limite charretière
- Garage
- Nouveau lampadaire
- Nieuwe verlichting
- Démolition
- Afbraak
- Ecoduct
- Ecoduct

**PETITS OUVRAGES D'ART - KLEINE KUNSTWERKEN**

- RECYCLED BÉTON ARME (C35/45)
- BÉTON EN COULEUR (BÉTON COULEUR)
- Damant préfabriqué en L en béton armé C35/45
- Prêt à l'emploi en grespand beton C35/45

**ELEMENTS LINEAIRES - VL. DEKDEKING**

- Site propre TRAM végétalisé
- Aangeplante eigen bedding TRAM
- Massif de plantation (graminées, vivaces, ...)
- Beplantings zone (grassen, vaste planten, ...)
- Prairie de fauche fourre
- Beemsterweide



**SOCIÉTÉ DES TRANSPORTS INTERCOMMUNAUX DE BRUXELLES**

Rue Royale, 71  
1000 BRUXELLES

**MAATSCHAPPIJ VOOR HET INTERCOMMUNAAU VERVOER TE BRUSSEL**

Koningstraat, 74  
1000 BRUSSEL

**TS** TRANSPORT SYSTEMS  
INFRASTRUCTURES  
TECHNICAL PROJECTS

**URBAN DEVELOPMENT**  
TEL: 02703.25.02

**MOVE NOHW! - Ville de Bruxelles / Stad Brussel**

TRAM 10: Aménagement des espaces publics / Inrichting van de openbare ruimte

PHASE: DEMANDE DE PERMIS D'URBANISME (ART. 191)  
FASE: AANVRAAG TOT STEDENBOUWKUNDIGE VERGUNNING (ART.191)

**Dessiné - Getekend**  
Richez, Assoluis  
2 rue de la Broquette  
75011 Paris

**Plan d'aménagement**  
Rue Bruyn  
-  
Inrichtingsplan  
Bruynstraat

**Modifications - Wijzigingen**

A	23/09/22	C	
B		D	

**Verifié - Nagekeken**  
HEAD OF COMPETENCE CENTER  
SANTACANA E.

**Verifié - Nagekeken**  
SENIOR PROJECT MANAGER  
BRBAW J.

**Validé - Geldigverklaard**  
DIRECTOR TECHNICAL PROJECTS  
VAN DE WEGHE T.

**Approuvé - Goedgekeurd**  
SENIOR VICE PRESIDENT TRANSPORT SYSTEMS  
DE SAINT MOULIN R.

Date - Datum: 18/11/21  
Echelle - Schaal: 1/200  
N°: 2021/001\_PLAN\_Z3\_SEC10\_PL17  
Var./Ver.: A