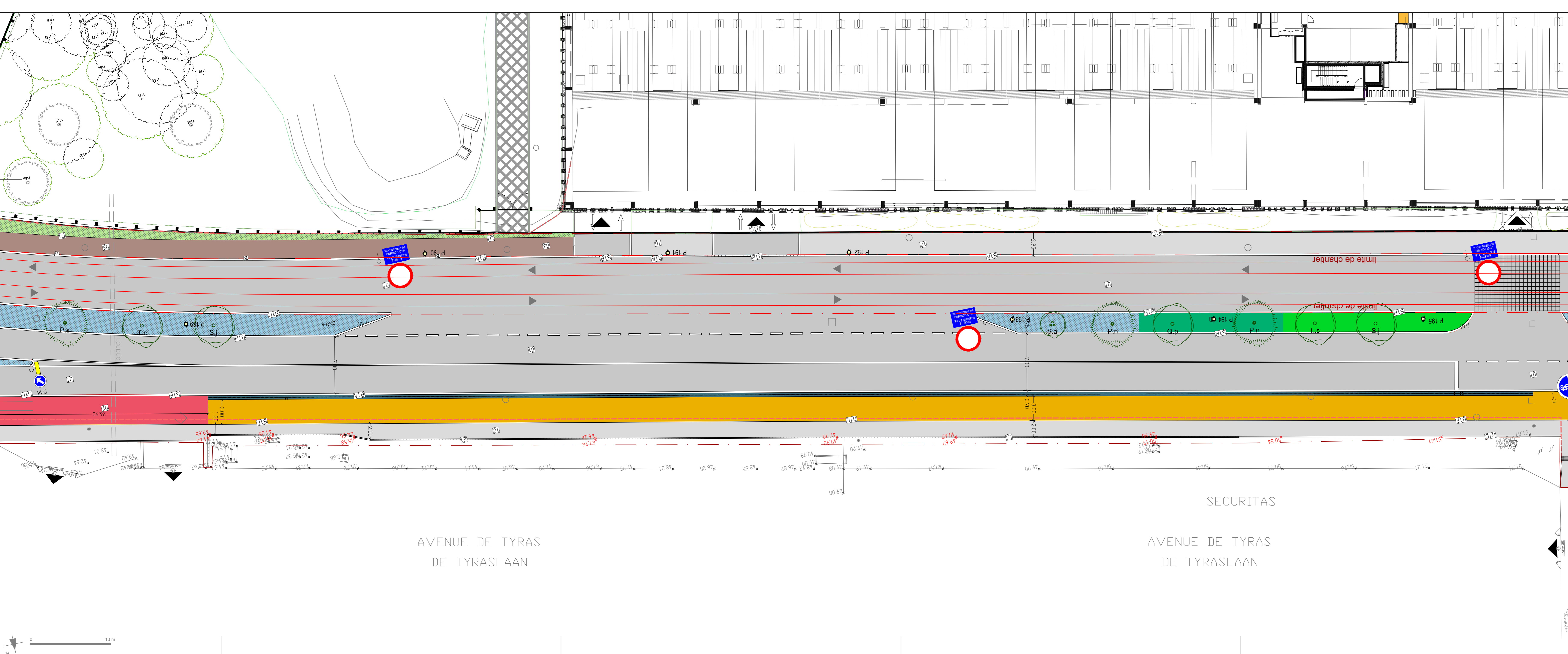


- LIMITES - GRENZEN**
- Limite de chantier
 - Grens van het werk
 - Tracé de moule
 - Groede
- RETEVEMENTS - VLDERBEDRIJEN**
- Béton alvéolaire (forme standard)
 - Gedecoördineerd beton (lichte tint)
 - Enrobé écologique (granulats phosphoreux)
 - Esthétique enrobé (L. balustrade grise)
 - Asphalte
 - Asfalt
 - Pave terre cuite 21x45/10cm
 - Kleinkekers 21x45/10cm
 - Pave terre cuite de récupération
 - Gerecupereerde kleinkekers
 - Pave terre cuite de récupération avec larges joints plantés
 - Gerecupereerde kleinkekers met brede geplante voegen
 - Pierre bleue de récupération avec larges joints plantés
 - Gerecupereerde blauwesteen met brede geplante voegen
 - Platelage bois
 - Houten vloer
 - Schilmmage rouge
 - Rode slammage
 - Béton touché au brosse (beige)
 - Gebouwd beton of geborsteld beton (beige)
 - Béton drainant pour piste cyclable (beige)
 - Waterdoorlatend beton voor fietspad (beige)
 - Béton drainant pour trottoir cyclable (gris clair)
 - Waterdoorlatend beton voor voetganger fietspad (lichtgrijs)
 - Pave béton gris (30x30cm)
 - Beton kleinkekers grijs (30x30cm)
 - Pave béton drainant gris
 - Waterdoorlatende betonkekers (grijs)
 - Pave à joint engazonné
 - Kassei met grasvoegen
- PLANTATIONS - BEPLANTINGEN**
- Arbre existant conservé
 - Bestaande boom behouden
 - Arbre existant
 - Bestaande boom
 - Nouvel arbre
 - Nieuwe boom
 - Massif pour pied d'arbre
 - Plantbed voor boomvoet
 - Massif pour jardin de pluie
 - Plantbed voor regenput
 - Massif sur talus
 - Plantbed voor talud
 - Massif forestier
 - Beplantbed
 - Massif pour place
 - Plantbed voor plekken
 - Maie mixte
 - Mengvelden haag
 - Etablissement de type 1
 - tuinen type 1
 - Etablissement de type 2
 - tuinen type 2
 - Etablissement de type 3
 - tuinen type 3
 - Etablissement de type 4
 - tuinen type 4
 - Site propre TRAM végétalisé
 - Aangeplante eigen bedding TRAM
 - Massif de plantation (graminées, vivaces, ...)
 - Beplantingen zone (gras, vaste planten, ...)
 - Prairie de fauche fleurie
 - Scarmante
- MOBIER URBAIN - STRAATMEUBELIAR**
- Bar de plantation carré en acier (lamobline)
 - B2 - H1 10cm
 - Verkruist stalen plantenbak (kruisgedekt)
 - B1 - H10cm
 - Bar de plantation carré en acier (lamobline)
 - B2 - H1 10cm
 - Verkruist stalen plantenbak (kruisgedekt)
 - B2 - H1 10cm
 - Banc - Siège individuel
 - Bank - individuele stoel
 - Banc en béton architectonique
 - Bank in architectonisch beton
 - Dossier
 - Plaquette
 - Poêle
 - Amouille
 - Verwijderbaar paalje
 - Profilée
 - Vulvulva
 - Appui vélo
 - Fietshouder
 - Terrasse
 - Terrace
 - Strooiu ratière
 - Boordringingspaal
 - Poteaux STB
 - MNS paal
 - Alu barre
 - Buisselle
 - Flamme publicitaire
 - Reclamebord
 - Candéar
 - Absak
 - Plaque Chrono
 - Armure de distribution
 - Verdelingskast
 - Barrière
 - Hek
- DIVERS**
- Rampes béton préfabriqué
 - Beton geprefabriceerd helling
 - Dalle PNR
 - Nouvel assise
 - Nieuwe straatkruk
 - KerfCul
 - KerfCul
 - Appui existant
 - Bestaande straatkruk
 - Sens unique existant
 - Bestaande eenrichtingsstraat
 - Sens unique modifié
 - Verwijzigde eenrichtingsstraat
 - Centre-sens tramibus
 - Feux lumineux couleurs
 - Verkeerslichten kleuren
 - Feux lumineux blancs
 - Verkeerslichten wit
 - Feux lumineux cyclistes
 - Verkeerslichten fietsers
 - Sens unique existant
 - Verkeerslichten wit
 - Nouveaux lampadaires
 - Nieuwe verlichting
 - Sémaphore
 - Afzeker
 - Écoduct
 - Écoduct
- PETITS OUTILS D'ART - KLEINE KUNSTWERKEN**
- BRICOLÉY BRUXELLES (BRUXELLES)
 - BRICOLÉY BRUXELLES (BRUXELLES)
 - Diamant préfabriqué en L et béton armé CS145
 - Pretab L - diamanten in gegoot beton CS145



- ELEMENTS LINEAIRES - VLDERBEDRIJING**
- Bande de contrôle en béton - Type Iris 15x25cm
 - Beton kantstrook - Type Iris 15x25cm
 - Bordure en pierre bleue Type IE - 27x20cm avec chauxfines 5x10
 - Blaue steen boordsteen Type IE - 27x20cm met afsluiting 5x10
 - Bordure en pierre bleue Type BE2 - 30x20cm avec chauxfines 2x2
 - Blaue steen boordsteen Type BE2 - 30x20cm met afsluiting 2x2
 - Bordure en pierre bleue Type BE1 - 30x20cm sans chauxfines
 - Blaue steen boordsteen Type BE1 - 30x20cm zonder afsluiting
 - Bordure en pierre bleue Type C12 - 30x10cm sans chauxfines
 - Blaue steen boordsteen Type C12 - 30x10cm zonder afsluiting
 - Bande de contrôle en pierre bleue - 15x25cm witte
 - Blaue steen kantstrook - 15x25cm witte
 - Bordure en acier galvanisé
 - Troostband uit gegalvaniseerd staal
- LEGENDA**
- B1 - Bordures en béton selon § H.1
 - B1 - Bordures beton volgens § H.1
 - B2 - Bordures en béton selon § H.1
 - B2 - Bordures beton volgens § H.1
 - B3 - Bordures en béton selon § H.1
 - B3 - Bordures beton volgens § H.1
 - B4 - Bordures en béton selon § H.1
 - B4 - Bordures beton volgens § H.1
 - B5 - Bordures en béton selon § H.1
 - B5 - Bordures beton volgens § H.1
 - B6 - Bordures en béton selon § H.1
 - B6 - Bordures beton volgens § H.1
 - B7 - Bordures en béton selon § H.1
 - B7 - Bordures beton volgens § H.1
 - B8 - Bordures en béton selon § H.1
 - B8 - Bordures beton volgens § H.1
 - B9 - Bordures en béton selon § H.1
 - B9 - Bordures beton volgens § H.1
 - B10 - Bordures en béton selon § H.1
 - B10 - Bordures beton volgens § H.1
 - B11 - Bordures en béton selon § H.1
 - B11 - Bordures beton volgens § H.1
 - B12 - Bordures en béton selon § H.1
 - B12 - Bordures beton volgens § H.1
 - B13 - Bordures en béton selon § H.1
 - B13 - Bordures beton volgens § H.1
 - B14 - Bordures en béton selon § H.1
 - B14 - Bordures beton volgens § H.1
 - B15 - Bordures en béton selon § H.1
 - B15 - Bordures beton volgens § H.1
 - B16 - Bordures en béton selon § H.1
 - B16 - Bordures beton volgens § H.1
 - B17 - Bordures en béton selon § H.1
 - B17 - Bordures beton volgens § H.1
 - B18 - Bordures en béton selon § H.1
 - B18 - Bordures beton volgens § H.1
 - B19 - Bordures en béton selon § H.1
 - B19 - Bordures beton volgens § H.1
 - B20 - Bordures en béton selon § H.1
 - B20 - Bordures beton volgens § H.1

SOCIÉTÉ DES TRANSPORTS INTERCOMMUNAUX DE BRUXELLES

Rue Royale, 71
1000 BRUXELLES

TS
TRANSPORT SYSTEMS
INFRASTRUCTURES
TECHNICAL PROJECTS

MAATSCHAPPIJ VOOR HET INTERCOMMUNIAAL VERVOER TE BRUSSEL

.brussels

Koningsstraat, 74
1000 BRUSSEL

URBAN DEVELOPMENT
TEL: 02703.2102

MOVE NOHW! - Ville de Bruxelles / Stad Brussel

TRAM 10: Aménagement des espaces publics / Inrichting van de openbare ruimte

PHASE: DEMANDE DE PERMIS D'URBANISME (ART. 191)
FASE: AANVRAAG TOT STEDENBOUWKUNDIGE VERGUNNING (ART.191)

Dessiné - Getekend
Richez, Assolide
2 rue de la Roquette
75011 Paris

Espaces-Mobilités
Rue d'Arion 22
1050 Bruxelles

Plan d'aménagement
Avenue de Tyras
-
Inrichtingsplan
de Tyras laan

Modifications - Wijzigingen			
A	23/09/22	C	
B		D	
Verifié - Nagekeken	HEAD OF COMPETENCE CENTER	Verifié - Nagekeken	SENIOR PROJECT MANAGER
SANTACANA E.		BRIBALW J.	
Validé - Geldigverklaard	DIRECTOR TECHNICAL PROJECTS	Approuvé - Goedgekeurd	SENIOR VICE PRESIDENT TRANSPORT SYSTEMS
VAN DE WEGHE T.		DE SAINT-MOULIN R.	
Date - Datum	Echelle - Schaal	N° Page	Var./Ver.
18/11/21	1/200	N°: 2021/001_PLAN_Z3_SEC9_PL14	A